

LISTINO

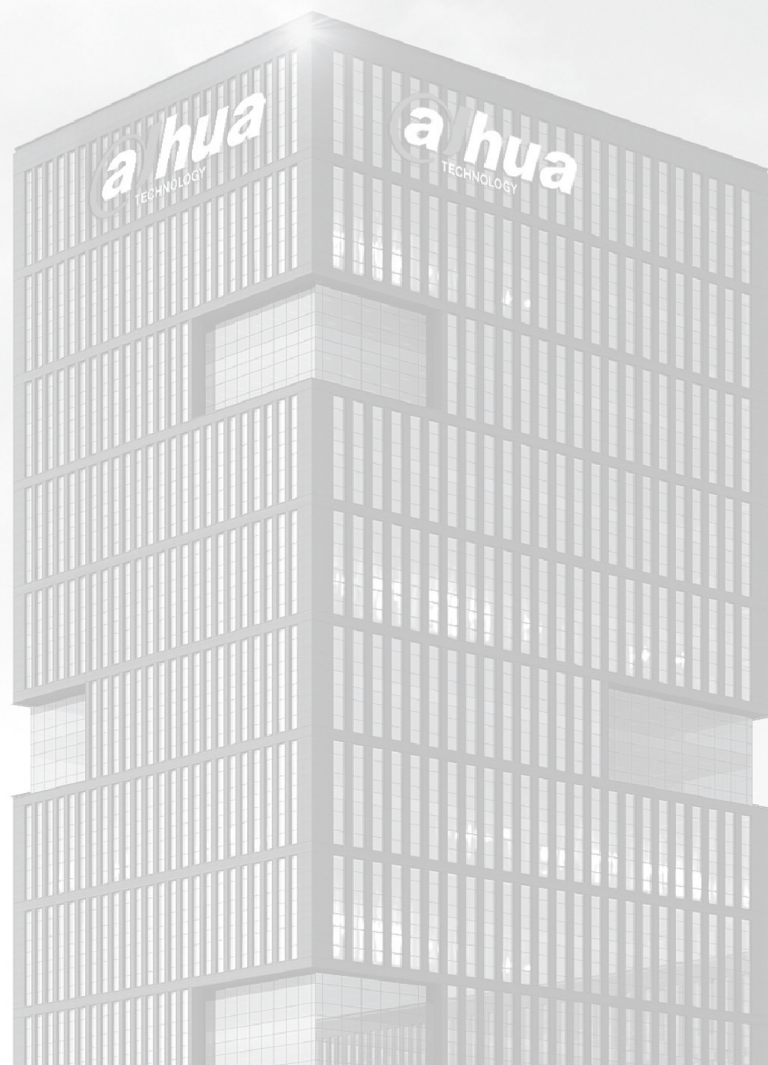
# HDCVI



## TELECAMERE / PTZ RECORDER

Lug. 2024 Ver. 1.0

I PREZZI INDICATI SI INTENDONO IVA ESCLUSA



Clicca o scansiona il QR code per scaricare il PDF del selettore accessori Dahua



Clicca o scansiona il QR code per accedere alla pagina del selettore accessori Dahua

# CONTENUTI

TELECAMERE HDCVI.....pag. 4	SERIE MICRO-SIZE.....pag. 23
SERIE PRO.....pag. 5	MINI CAMERA.....pag. 23
BULLET VARI-FOCAL.....pag. 5	MINI EYEBALL.....pag. 23
BULLET OTTICA FISSA.....pag. 5	TELECAMERE PTZ HDCVI.....pag. 24
BULLET OTTICA FISSA FULL-COLOR.....pag. 6	SERIE PRO.....pag. 25
DOME VARI-FOCAL.....pag. 7	TELECAMERE PTZ SD5.....pag. 25
DOME OTTICA FISSA.....pag. 8	SERIE LITE.....pag. 26
DOME WEDGE OTTICA FISSA.....pag. 8	TELECAMERE PTZ SD4.....pag. 26
EYEBALL VARI-FOCAL.....pag. 9	TELECAMERE PTZ SD2.....pag. 27
EYEBALL OTTICA FISSA.....pag. 9	RECORDER HDCVI.....pag. 28
EYEBALL OTTICA FISSA FULL-COLOR.....pag. 10	SERIE WIZESENSE.....pag. 29
SERIE LITE.....pag. 11	XVR 4K 8 HDD.....pag. 29
BULLET VARI-FOCAL FULL-COLOR.....pag. 11	XVR 4K 4 HDD.....pag. 29
BULLET VARI-FOCAL.....pag. 11	XVR 4K 2 HDD.....pag. 30
BULLET OTTICA FISSA.....pag. 11	XVR 4K 1 HDD.....pag. 30
DOME VARI-FOCAL.....pag. 13	XVR 4K-N/5MP 8 HDD.....pag. 31
DOME OTTICA FISSA.....pag. 13	XVR 4K-N/5MP 4 HDD.....pag. 31
EYEBALL VARI-FOCAL.....pag. 14	XVR 4K-N/5MP 2 HDD.....pag. 31
EYEBALL OTTICA FISSA.....pag. 15	XVR 4K-N/5MP 1 HDD.....pag. 32
EYEBALL OTTICA FISSA FULL-COLOR.....pag. 15	XVR 4K-N/5MP 1 SSD INTERNO.....pag. 32
SERIE ACTIVE DETERRENCE.....pag. 20	XVR 5M-N/1080P 8 HDD.....pag. 33
BULLET OTTICA FISSA TI0C.....pag. 20	XVR 5M-N/1080P 4 HDD.....pag. 33
EYEBALL OTTICA FISSA TI0C.....pag. 20	XVR 5M-N/1080P 2 HDD.....pag. 34
BULLET OTTICA FISSA PIR.....pag. 21	XVR 5M-N/1080P 1 HDD.....pag. 34
EYEBALL OTTICA FISSA PIR.....pag. 21	XVR 5M-N/1080P 1 SSD INTERNO.....pag. 35
SERIE PANORAMA.....pag. 22	XVR 1080N/720P 2 HDD.....pag. 36
BULLET MULTI-SENSOR.....pag. 22	XVR 1080N/720P 1 HDD.....pag. 36
DOME FISHEYE.....pag. 22	XVR 1080N/720P 1 SSD INTERNO.....pag. 36

# TELECAMERE HDCVI



## SERIE PRO

La serie Pro è la scelta ideale per i progetti e le attività di medio-vasta scala che richiedono affidabilità e versatilità elevate. I prodotti di questa serie includono modelli con ottiche motorizzate e fisse, adatti ad ambienti interni ed esterni. Tutte le telecamere sono progettate per offrire immagini di altissima qualità ricche di dettagli e colori.

## SERIE LITE

La serie Lite è concepita per gli utenti che cercano qualità a un prezzo competitivo. Ideale per applicazioni residenziali e piccole-medie imprese, la serie prevede una vasta gamma di opzioni in termini di risoluzioni e ottiche motorizzate o fisse per soddisfare le esigenze di ogni scenario.



Telecamera bullet HDCVI Starlight da interno/esterno IP67 antivandalo IK10, sensore CMOS progressivo, risoluzione 8 MP / 2 MP, ICR, ottica motorizzata, portata IR fino a 100 m, 2/3D NR, WDR 120 dB, I/O allarme, 1 ingresso audio, OSD, alimentazione 12 Vdc/24 Vac

**HAC-HFW3231E-Z12-DP-VP**

M-0028073 € **540,00**

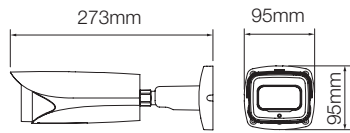


**HAC-HFW3231E-Z-DP-VP-S2**

M-0025219 € **455,00**



**Dimensioni**



**Accessori**



PFA121



PFA152-E



PFA151



Telecamera bullet HDCVI Starlight da interno/esterno IP67, sensore CMOS progressivo, risoluzione 8 MP / 5 MP (formato video 16:9) / 2 MP, ICR, ottica motorizzata 2.7~13.5 mm, portata IR fino a 80 m, 2/3D NR, WDR, 1 ingresso audio con microfono integrato, OSD, alimentazione 12 Vdc

**HAC-HFW2802TU-Z-A-S2**

M-0030679 € **369,00**



**HAC-HFW2501TU-Z-A-S2**

M-0015531 € **323,00**

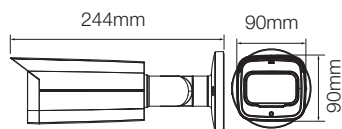


**HAC-HFW2241TU-Z-A-S2**

M-0017452 € **271,00**



**Dimensioni**



**Accessori**



PFA130-E



PFA152-E



PFA151

**BULLET OTTICA FISSA**



Telecamera bullet HDCVI Starlight da interno/esterno IP67, sensore CMOS progressivo, risoluzione 8 MP / 5 MP / 2 MP, ICR, ottica fissa 3.6 mm, portata IR fino a 80 m, 2/3D NR, WDR, 1 ingresso audio con microfono integrato, OSD, alimentazione 12 Vdc

**HAC-HFW2802T-I8-A**

M-0000196 € **270,00**



**HAC-HFW2501TU-A-S2**

M-0015535 € **241,00**

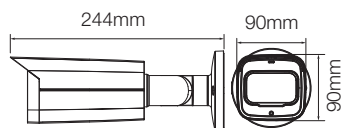


**HAC-HFW2241TU-A-S2**

M-0017450 € **200,00**



**Dimensioni**



**Accessori**



PFA130-E



PFA152-E



PFA151



Telecamera bullet HDCVI Full-color da interno/esterno IP67, sensore CMOS progressivo, risoluzione 5 MP / 2 MP, ottica fissa 3.6 mm f1.0, luminosità 0.0002 lux f1.0 (0 lux con LED on), portata LED fino a 60 m, 3D NR, WDR 120 dB, DIP switch, 1 ingresso audio con microfono integrato, OSD, alimentazione 12 Vdc

### HAC-HFW2509TU-A-LED

M-0019911 € 234,00

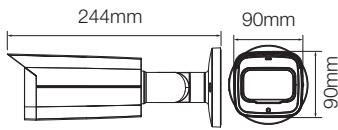


### HAC-HFW2249TU-A-LED-S2

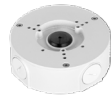
M-0017454 € 220,00



#### Dimensioni



#### Accessori



PFA130-E



PFA152-E



PFA151



Telecamera bullet HDCVI Starlight da interno/esterno IP67, sensore CMOS progressivo, risoluzione 8 MP / 5 MP, ICR, ottica fissa 3.6 mm, portata IR fino a 40 m, 2/3D NR, WDR 120 dB, 1 ingresso audio con microfono integrato, OSD, alimentazione 12 Vdc

### HAC-HFW2802E-A-S2

M-0030734 € 215,00

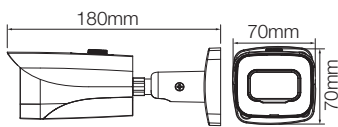


### HAC-HFW2501E-A-S2

M-0015536 € 192,00



#### Dimensioni



#### Accessori



PFA121



PFA152-E



PFA151



Telecamera bullet HDCVI Starlight da interno/esterno IP67, sensore CMOS progressivo, risoluzione 5 MP / 2 MP, ICR, ottica fissa 3.6 mm, luminosità 0.001 lux f1.6 (0 con IR On), portata IR fino a 30 m, 2/3D NR, WDR, 1 ingresso audio con microfono integrato, OSD, alimentazione 12 Vdc

### HAC-HFW2501CM-A-S2

M-0015538 € 181,00

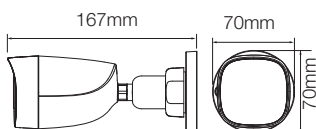


### HAC-HFW2241CM-A-S2

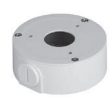
M-0017446 € 141,00



#### Dimensioni



#### Accessori



PFA134



PFA152-E



Telecamera dome HDCVI Starlight da interno/esterno IP67 antivandalo IK10, sensore CMOS progressivo 1/1.8", risoluzione 8 MP a 12.5fps, ICR, ottica motorizzata 3.7~11 mm f1.5, luminosità 0.005 lux f1.5, portata IR fino a 50 m, 2/3D NR, WDR 120 dB, 2 ingressi e 1 uscita allarme, 1 ingresso audio, OSD, alimentazione 12 Vdc/24 Vac <12.4 W

**HAC-HDBW3802E-ZH**

M-0006193

€ **664,00**



**HAC-HDBW3802E-Z**

M-0000127

€ **637,00**



Telecamera dome HDCVI Starlight da interno/esterno IP67 antivandalo IK10, sensore CMOS progressivo 1/2.8", risoluzione 2 MP a 25fps, ICR, ottica motorizzata 2.7~13.5 mm f1.5, luminosità 0.001 lux f1.5 (0 con IR On), portata IR fino a 60 m, 3D NR, WDR 120 dB, 1 ingresso e 1 uscita allarme, 1 ingresso audio, OSD, Super Adapt, SMD Plus, doppia alimentazione 12 Vdc/24 Vac

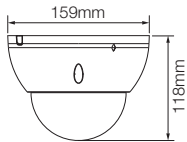
**HAC-HDBW3231E-Z-DP**

M-0022489

€ **446,00**



### Dimensioni



### Accessori



PFA101



PFA152-E



PFB211W



PFB5201C



Telecamera dome HDCVI Starlight da interno/esterno IP67 antivandalo IK10, sensore CMOS progressivo, risoluzione 8 MP a 15fps / 2 MP a 25fps, ICR, ottica motorizzata 2.7~13.5 mm f1.6, luminosità 0.001 lux con IR On, portata IR fino a 60 m, 3D NR, WDR, CVI/TVI/AHD/CVBS su porta BNC (DIP switch), 1 ingresso audio con microfono integrato, OSD, doppia alimentazione 12 Vdc

**HAC-HDBW2802RA-Z-A-S2**

M-0030502

€ **362,00**



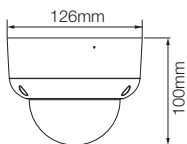
**HAC-HDBW2241RA-Z-A-S2**

M-0017360

€ **251,00**



### Dimensioni



### Accessori



PFA197R



PFA123



PFA156



PFB206W



PFA109



PFB220C



Telecamera dome HDCVI Starlight da esterno/interno IP67 antivandalo IK10, sensore CMOS progressivo 1/2.7", risoluzione 5 MP a 25fps (formato video 16:9), ICR, ottica motorizzata 2.7~13.5 mm f1.6, luminosità 0.001 lux f1.6 (0 con IR On), portata IR fino a 30 m, 3D NR, WDR 120 dB, HDCVI/TVI/AHD/CVBS su porta BNC (DIP switch), OSD, alimentazione 12 Vdc <6.6 W

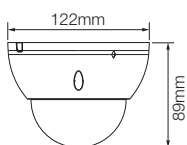
**HAC-HDBW2501R-Z-S2**

M-0015532

€ **286,00**



### Dimensioni



### Accessori



PFA137



PFA152-E



PFA200W



PFB200C



PFB203W



PFA106



PFB220C



Telecamera dome HDCVI Starlight da interno/esterno IP67 antivandalo IK10, sensore CMOS progressivo 1/2.7", risoluzione 5 MP a 25fps (formato video 16:9), ICR, ottica fissa 2.8 mm  $f1.6$ , luminosità 0.001 lux  $f1.6$  (0 con IR On), portata IR fino a 30 m, 2/3D NR, WDR 120 dB, HDCVI/TVI/AHD/CVBS su porta BNC (DIP switch), OSD, alimentazione 12 Vdc <4.5 W

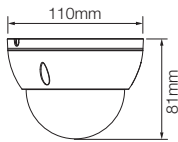
HAC-HDBW2501E-S2

M-0015539

€ 195,00



#### Dimensioni



#### Accessori



PFA136



PFA123



PFA152-E



PFB203W



PFA106



PFB220C



Telecamera dome HDCVI Starlight da interno/esterno IP67 antivandalo IK10, sensore CMOS progressivo, risoluzione 2 MP a 25fps, ICR, ottica fissa M12 2.8 mm  $f1.6$ , luminosità 0.001 lux  $f1.6$  (0 con IR On), portata IR fino a 40 m, 3D NR, WDR 130 dB, HDCVI/TVI/AHD/CVBS su porta BNC (DIP switch), 1 ingresso audio con microfono integrato, Super Adapt, OSD, alimentazione 12 Vdc <3.1 W

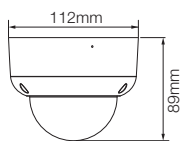
HAC-HDBW2241EA-A-S2

M-0017356

€ 172,00



#### Dimensioni



#### Accessori



PFA136



PFA123



PFA152-E



PFB203W



PFA106



PFB220C

## DOME WEDGE OTTICA FISSA



Telecamera dome HDCVI Starlight da interno/esterno IP67 antivandalo IK10, sensore CMOS progressivo, risoluzione 5 MP a 25fps (formato video 16:9) / 2 MP a 25fps, ICR, ottica fissa 2.8 mm  $f1.6$ , luminosità 0.001 lux  $f1.6$  (0 con IR On), portata IR fino a 30 m, 2/3D NR, WDR, 1 ingresso audio con microfono integrato, OSD, alimentazione 12 Vdc

HAC-HDBW2501F-A-S2

M-0015544

€ 210,00



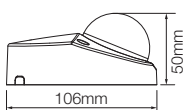
HAC-HDBW2241F-A-S2

M-0017357

€ 171,00



#### Dimensioni



#### Accessori



PFA139



PFA152-E



PFA151



PFB305W



PFB204W



PFA106



PFB220C





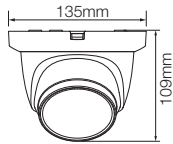
Telecamera eyeball HDCVI Starlight da interno/esterno IP67, sensore CMOS progressivo 1/2.7", risoluzione 5 MP a 25fps (formato video 16:9), ICR, ottica motorizzata 2.7~13.5 mm f1.6, luminosità 0.001 lux (0 con IR On), portata IR fino a 60 m, 3D NR, WDR 120 dB, 1 ingresso audio con microfono integrato, OSD, alimentazione 12 Vdc <7.9 W

HAC-HDW2501TMQ-Z-A-S2

M-0015534 € 288,00



Dimensioni



Accessori



PFA13F



PFA152-E



PFB211W

EYEBALL OTTICA FISSA



Telecamera eyeball HDCVI Starlight da interno/esterno IP67, sensore CMOS progressivo, risoluzione 8 MP / 2 MP, ICR, ottica motorizzata, portata IR fino a 60 m, 3D NR, WDR, 1 ingresso audio con microfono integrato, OSD, alimentazione 12 Vdc

HAC-HDW2802T-Z-A-S2

M-0030678 € 359,00

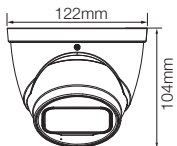


HAC-HDW2241T-Z-A-S2

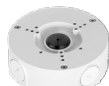
M-0020254 € 244,00



Dimensioni



Accessori



PFA130-E



PFA152-E



PFB203W



Telecamera eyeball HDCVI Starlight da interno/esterno IP67, sensore CMOS progressivo, risoluzione 5 MP a 25fps (formato video 16:9) / 2 MP a 25fps, ICR, ottica fissa 2.8 mm f1.6, luminosità 0.001 lux (0 con IR On), portata IR fino a 60 m, 3D NR, WDR, 1 ingresso audio con microfono integrato, OSD, alimentazione 12 Vdc

HAC-HDW2501TMQ-A-S2

M-0015541 € 199,00

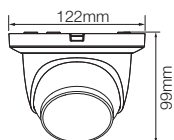


HAC-HDW2241TMQ-A-S2

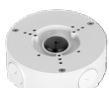
M-0017396 € 164,00



Dimensioni



Accessori



PFA130-E



PFA152-E



PFB205W-E



PFA109



PFB220C



Telecamera eyeball HDCVI Starlight da interno/esterno IP67, sensore CMOS progressivo, risoluzione 5 MP a 25fps (formato video 16:9) / 2 MP a 25fps, ICR, ottica fissa 2.8 mm f1.6, luminosità 0.001 lux (0 con IR On), portata IR fino a 30 m, 3D NR, WDR, 1 ingresso audio con microfono integrato, OSD, alimentazione 12 Vdc

### HAC-HDW2501TLMQ-A-S2

M-0015542 € 182,00

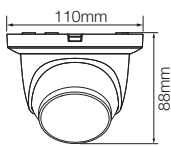


### HAC-HDW2241TLMQ-A-S2

M-0017395 € 142,00



#### Dimensioni



#### Accessori



PFA13G



PFA152-E



PFB205W-E



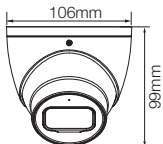
Telecamera eyeball HDCVI Starlight da interno/esterno IP67, sensore CMOS progressivo 1/2", risoluzione 8 MP a 15fps, ICR, ottica fissa 2.8 mm f1.5, luminosità 0.001 lux (0 con IR On), portata IR fino a 60 m, 2/3D NR, WDR 120 dB, CVI/TVI/AHD/CVBS su porta BNC (DIP switch), 1 ingresso audio con microfono integrato, Super Adapt, alimentazione 12 Vdc <math>< 6.4 W</math>

### HAC-HDW2802T-A-S2

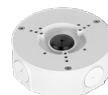
M-0030733 € 218,00



#### Dimensioni



#### Accessori



PFA130-E



PFA152-E



PFB204W



PFA106



PFB220C



Telecamera eyeball HDCVI Full-color da interno/esterno IP67, sensore CMOS progressivo, risoluzione 5 MP a 25fps (formato video 16:9) / 2 MP a 25fps, ottica fissa 2.8 mm f1.0, luminosità 0.0002 lux f1.0 (0 lux con LED on), portata LED fino a 40 m, 3D NR, WDR 120 dB, DIP switch, 1 ingresso audio con microfono integrato, OSD, alimentazione 12 Vdc

### HAC-HDW2509T-A-LED

M-0019913 € 199,00

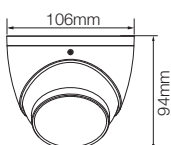


### HAC-HDW2249T-A-LED-S2

M-0017401 € 181,00



#### Dimensioni



#### Accessori



PFA130-E



PFA152-E



PFB204W



Telecamera bullet HDCVI Full-color da interno/esterno IP67, sensore CMOS progressivo, risoluzione 5 MP a 25fps (formato video 16:9) / 2 MP a 25fps, ICR, ottica motorizzata 2.7~13.5 mm f1.2, luminosità 0.001 lux f1.2 (0 con LED On), portata LED fino a 60 m, microfono, WDR, 3D NR, OSD, alimentazione 12 Vdc

HAC-HFW1509TU-Z-A-LED-S2

M-0016186 € 216,00

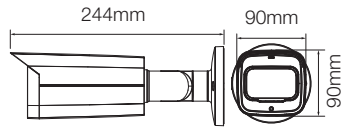


HAC-HFW1239TU-Z-A-LED-S2

M-0015807 € 181,00



Dimensioni



Accessori



PFA130-E



PFA152-E



PFA151



Telecamera bullet HDCVI da interno/esterno IP67, sensore CMOS progressivo, risoluzione 8 MP a 15fps, 5 MP a 25fps (formato video 16:9), 2 MP a 25fps, ICR, ottica motorizzata 2.7~13.5 mm / 2.7~12 mm, portata IR fino a 80 m, OSD, alimentazione 12 Vdc

HAC-HFW1801R-Z-A-S2

M-0030500 € 281,00



HAC-HFW1500R-Z-IRE6-S2

M-0015478 € 196,00

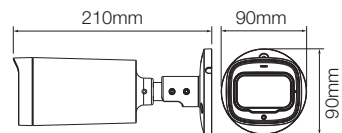


HAC-HFW1200R-Z-S6

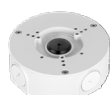
M-0032165 € 164,00



Dimensioni



Accessori



PFA130-E



PFA152-E



PFA151

BULLET OTTICA FISSA



Telecamera bullet HDCVI Smart Dual Light da interno/esterno IP67, sensore CMOS progressivo, risoluzione 8 MP a 15fps / 5 MP a 25fps (formato video 16:9) / 2 MP a 25fps, ottica fissa M12 3.6 mm, portata LED fino a 40 m, 1 ingresso audio con microfono integrato, OSD, alimentazione 12 Vdc

HAC-HFW1801TLM-IL-A-S2

M-0031519 € 166,00



HAC-HFW1500TLM-IL-A-S2

M-0031516 € 111,00



HAC-HFW1509TM-IL-A-S2

M-0026878 € 202,00

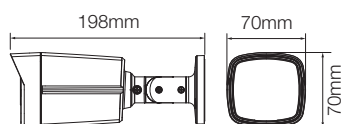


HAC-HFW1239TM-IL-A-S2

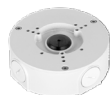
M-0020467 € 163,00



Dimensioni



Accessori



PFA130-E



PFA152-E



PFA151



Telecamera bullet HDCVI da interno/esterno IP67, sensore CMOS progressivo 1/2.7", risoluzione 8 MP a 15fps / 5 MP a 25fps (formato video 16:9), ICR, ottica fissa 3.6 mm, portata IR fino a 80 m, 2/3D NR, OSD, alimentazione 12 Vdc

### HAC-HFW1801TH-I8-S2

M-0030501 € 178,00

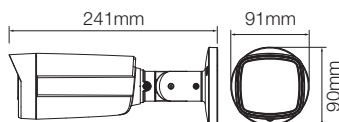


### HAC-HFW1500TH-I8-S2

M-0015479 € 123,00



#### Dimensioni



#### Accessori



PFA130-E



PFA152-E



PFA151



Telecamera bullet HDCVI da interno/esterno IP67, sensore CMOS progressivo, risoluzione 8 MP a 15fps, 5 MP a 25fps (formato video 16:9) / 2 MP a 25fps, ICR, ottica fissa 3.6 mm, portata IR fino a 30 m, HDCVI/TVI/AHD/CVBS su porta BNC, alimentazione 12 Vdc

### HAC-HFW1801T-S2

M-0029524 € 158,00



### HAC-HFW1500T-S2

M-0015347 € 107,00

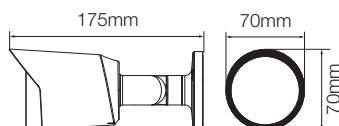


### HAC-HFW1200T-S6

M-0032168 € 84,00



#### Dimensioni



#### Accessori



PFA130-E



PFA134



PFA152-E



Telecamera bullet HDCVI da interno/esterno IP67, sensore CMOS progressivo, risoluzione 5 MP a 25fps (formato video 16:9), ICR, ottica fissa 3.6 mm, portata IR fino a 30 m, alimentazione 12 Vdc <3.7 W

### HAC-HFW1500C-S2

M-0015477 € 87,00

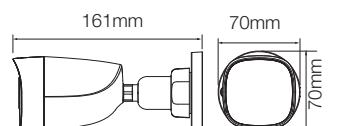


### HAC-HFW1200C-S6

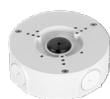
M-0032788 € 63,00



#### Dimensioni



#### Accessori



PFA130-E



PFA134



PFA152-E



Telecamera dome HDCVI Starlight da interno/esterno IP67 antivandalo IK10, sensore CMOS progressivo 1/2.7", risoluzione 8 MP a 15fps, ICR, ottica motorizzata 2.7~13.5 mm f1.5, luminosità 0.01 lux f1.5 (0 con IR On), portata IR fino a 60 m, 3D NR, WDR 120 dB, HDCVI/TVI/AHD/CVBS su porta BNC (DIP switch), 1 ingresso audio con microfono integrato, OSD, Super Adapt, alimentazione 12 Vdc <7.92 W

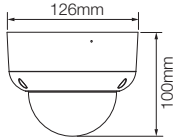
**HAC-HDBW1801RA-Z-A-S2**

M-0030497

€ **283,00**



**Dimensioni**



**Accessori**



PFA197R

PFA156

PFB206W

PFA109

PFB220C



Telecamera dome HDCVI da interno/esterno IP67 antivandalo IK10, sensore CMOS progressivo, risoluzione 5 MP a 25fps (formato video 16:9) / 2 MP a 25fps, ICR, ottica motorizzata 2.7~12 mm, portata IR fino a 30/60 m, 2/3D NR, OSD, alimentazione 12 Vdc

**HAC-HDBW1500R-Z-S2**

M-0015472

€ **192,00**



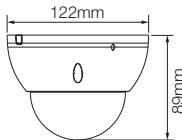
**HAC-HDBW1200RA-Z-S6**

M-0032166

€ **165,00**



**Dimensioni**



**Accessori**



PFA137

PFA123

PFA152-E

PFB200C

PFB203W

PFA106

PFB220C

**DOME OTTICA FISSA**



Telecamera dome HDCVI Starlight da interno/esterno IP67 antivandalo IK10, sensore CMOS progressivo, risoluzione 8 MP a 15fps, ICR / risoluzione 2 MP a 25fps, ottica fissa 2.8 mm f1.5, luminosità 0.01 lux f2.0 (0 con IR On), portata IR fino a 40 m, 3D NR, HDCVI/TVI/AHD/CVBS su porta BNC (DIP switch), OSD, Super Adapt, alimentazione 12 Vdc <4.2 W

**HAC-HDBW1801EA-S2**

M-0030496

€ **188,00**



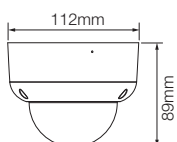
**HAC-HDBW1200EA-S6**

M-0032169

€ **101,00**



**Dimensioni**



**Accessori**



PFA136

PFA152-E

PFA151

PFB203W

PFB305W

PFA106

PFB220C



Telecamera dome HDCVI da interno/esterno IP67 antivandalo IK10, sensore CMOS progressivo 1/2.7", risoluzione 5 MP (formato video 16:9), ICR, ottica fissa M12 2.8 mm, portata IR fino a 30 m, OSD, alimentazione 12 Vdc

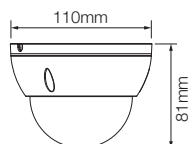
**HAC-HDBW1500E-S2**

M-0015471

€ 123,00



## Dimensioni



## Accessori



PFA136



PFA152-E



PFB203W



PFA106



PFB220C

# EYEBALL VARI-FOCAL



Telecamera eyeball HDCVI da interno/esterno IP67, sensore CMOS progressivo, risoluzione 8 MP a 15fps / 2 MP a 25fps, ICR, ottica motorizzata 2.7~13.5 mm / 2.7~12 mm, portata IR fino a 60 m, OSD, alimentazione 12 Vdc

**HAC-HDW1801T-Z-A-S2**

M-0030499

€ 269,00



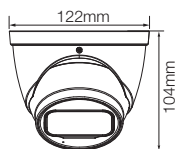
**HAC-HDW1200T-Z-S6**

M-0032167

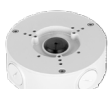
€ 160,00



## Dimensioni



## Accessori



PFA130-E



PFA152-E



PFB203W



Telecamera eyeball HDCVI Starlight da interno/esterno IP67, sensore CMOS progressivo 1/2.7", risoluzione 5 MP a 25fps (formato video 16:9), ICR, ottica motorizzata 2.7~12 mm f1.6, luminosità 0.005 lux f1.6 (0 con IR On), portata IR fino a 60 m, 1 ingresso audio con microfono integrato, OSD, alimentazione 12 Vdc/24 Vac <8.2 W

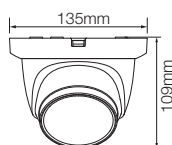
**HAC-HDW1500TMQ-Z-A-S2**

M-0015476

€ 199,00



## Dimensioni



## Accessori



PFA13F



PFA152-E



PFB211W



Telecamera eyeball HDCVI Full-color da interno/esterno IP67, sensore CMOS progressivo, risoluzione 5 MP a 25fps (formato video 16:9) / 2 MP a 25fps, ICR, ottica motorizzata f14 2.7~13.5 mm, luminosità 0.001 lux (0 con LED On), portata LED fino a 40 m, microfono integrato, WDR, 3D NR, OSD, alimentazione 12 Vdc

**HAC-HDW1509T-Z-A-LED-S2**

M-0016185 € **219,00**

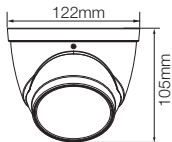


**HAC-HDW1239T-Z-A-LED-S2**

M-0015808 € **176,00**



**Dimensioni**



**Accessori**



**EYEBALL OTTICA FISSA**



Telecamera eyeball HDCVI con Smart Dual Light (necessario XVR5000-I3/XVR5000-4KL-I3 con apposito FW) da interno/esterno IP67, sensore CMOS progressivo 1/2.7\", risoluzione 8 MP a 15fps / 5 MP a 25fps (formato video 16:9), ICR, ottica fissa M12 2.8 mm, portata IR/warm light fino a 40 m, WDR 120 dB, HDCVI/CVBS/AHD/TVI commutabili su porta BNC, 1 canale audio con microfono integrato, Super Adapt, alimentazione 12 Vdc

**HAC-HDW1801T-IL-A-S2**

M-0031520 € **174,00**

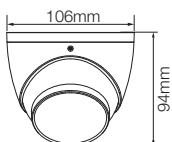


**HAC-HDW1500T-IL-A-S2**

M-0031517 € **116,00**



**Dimensioni**



**Accessori**



Telecamera eyeball HDCVI Full-color con Smart Dual Light (necessario XVR5000-I3/XVR5000-4KL-I3 con apposito FW) da interno/esterno IP67, sensore CMOS progressivo, risoluzione 5 MP a 25fps (formato video 16:9), / 2 MP a 25fps, ICR, ottica fissa M12 2.8 mm, portata IR/LED fino a 40 m, 3D NR, WDR, CVI/CVBS/AHD/TVI commutabili, microfono integrato, Super Adapt, OSD, alimentazione 12 Vdc

**HAC-HDW1509T-IL-A-S2**

M-0034064 € **182,00**

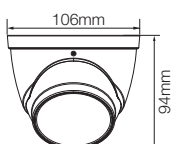


**HAC-HDW1239T-IL-A-S2**

M-0020598 € **138,00**



**Dimensioni**



**Accessori**





Telecamera eyeball HDCVI Starlight da interno/esterno IP67, sensore CMOS progressivo 1/2.7", risoluzione 8 MP a 15fps, ICR, ottica fissa M12 2.8 mm f2.0, luminosità 0.01 lux f2.0 (0 con IR On), portata IR fino a 60 m, 3D NR, WDR 120 dB, HDCVI/TVI/AHD/CVBS su porta BNC, microfono integrato, OSD, alimentazione 12 Vdc <6.4 W

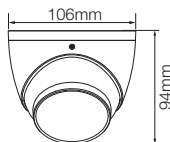
### HAC-HDW1801T-A-S2

M-0030258

€ 179,00



#### Dimensioni



#### Accessori



PFA130-E



PFA152-E



PFB204W



PFA106



PFB220C



Telecamera eyeball HDCVI Starlight da interno/esterno IP67, sensore CMOS progressivo 1/2.7", risoluzione 8 MP a 15fps, ICR, ottica fissa 2.8 mm, portata IR fino a 30 m, 3D NR, HDCVI/TVI/AHD/CVBS commutabili su porta BNC, OSD, alimentazione 12 Vdc <4.7 W

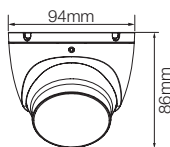
### HAC-HDW1801TLM-S2

M-0030498

€ 159,00



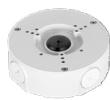
#### Dimensioni



#### Accessori



PFA13A-E



PFA130-E



PFA152-E



PFA106



PFB220C



Telecamera eyeball HDCVI Starlight da interno/esterno IP67, sensore CMOS progressivo 1/2.7", risoluzione 5 MP a 25fps (formato video 16:9), ICR, ottica fissa M12 2.8 mm f1.6, luminosità 0.01 lux f1.6 (0 con IR On), portata IR fino a 60 m, 2D NR, microfono integrato, OSD, alimentazione 12 Vdc <5.2 W

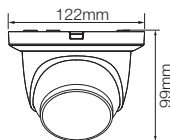
### HAC-HDW1500TMQ-A-S2

M-0015473

€ 122,00



#### Dimensioni



#### Accessori



PFA137



PFA130-E



PFA152-E



Telecamera eyeball HDCVI Starlight da interno/esterno IP67, sensore CMOS progressivo 1/2.7", risoluzione 5 MP a 25fps (formato video 16:9), ICR, ottica fissa 2.8 mm f1.6, luminosità 0.005 lux f1.6 (0 con IR On), portata IR fino a 30 m, 2D NR, OSD, alimentazione 12 Vdc <3.2 W

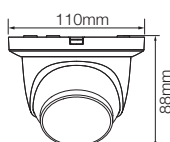
### HAC-HDW1500TLMQ-S2

M-0015474

€ 105,00



#### Dimensioni



#### Accessori



PFA13G



PFA130-E



PFA152-E



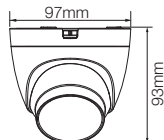


Telecamera eyeball HDCVI Starlight da interno IP50, sensore CMOS progressivo 1/2.7", risoluzione 5 MP a 25fps (formato video 16:9), ICR, ottica fissa M12 2.8 mm f1.6, luminosità 0.005 lux f1.6 (0 con IR On), portata IR fino a 25 m, 2D NR, OSD, alimentazione 12 Vdc <3 W

**HAC-HDW1500TRQ-S2**  
M-0015475 € **78,00**



**Dimensioni**



**Accessori**



PFA13G



PFA130-E



PFA152-E



PFB205W-E

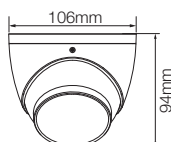


Telecamera eyeball HDCVI da interno/esterno IP67, sensore CMOS progressivo 1/3", risoluzione 2 MP a 25fps, ICR, ottica fissa 2.8 mm f2.0, luminosità 0.01 lux f2.0 (0 con IR On), portata IR fino a 50 m, 3D NR, CVI/TVI/AHD/CVBS su porta BNC, Super Adapt, alimentazione 12 Vdc <3.2 W

**HAC-HDW1200EM-A-S6**  
M-0032170 € **98,00**



**Dimensioni**



**Accessori**



PFA130-E



PFA152-E



PFB204W

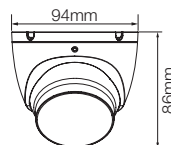


Telecamera eyeball HDCVI da interno/esterno IP67, sensore CMOS progressivo 1/3", risoluzione 2 MP a 25fps, ICR, ottica fissa 2.8 mm, portata IR fino a 30 m, 3D NR, HDCVI/TVI/AHD/CVBS su porta BNC, Super Adapt, alimentazione 12 Vdc <3.2 W

**HAC-HDW1200TLM-S6**  
M-0032495 € **78,00**



**Dimensioni**



**Accessori**



PFA13A-E



PFA152-E



PFA106



PFB220C

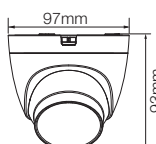


Telecamera eyeball HDCVI Quick-to-install da interno IP50, sensore CMOS progressivo 1/3", risoluzione 2 MP a 25fps, ICR, ottica fissa M12 2.8 mm, luminosità 0.01 Lux f2.0 (0 con IR On), portata IR fino a 30 m, 3D NR, HDCVI/TVI/AHD/CVBS su porta BNC, Super Adapt, alimentazione 12 Vdc <2.7 W

**HAC-HDW1200TRQ-S6**  
M-0032782 € **56,00**



**Dimensioni**



**Accessori**



PFA13G



PFA152-E



PFB205W-E



PFA109



PFB220C



Telecamera PT HDCVI Full-color da interno/esterno IP66, sensore CMOS progressivo, risoluzione 5 MP (formato video 16:9) a 25fps, risoluzione 2 MP a 25fps, rotazione PAN 0°~355°, TILT 0°~90°, ottica fissa M12 2.8 mm, luminosità 0.001 lux (0 con IR On), portata LED fino a 40 m, 3D NR, WDR, HDCVI/TVI/AHD/CVBS su porta BNC, microfono integrato, Super Adapt, Smart Area Lighting, alimentazione 12 Vdc <7.7 W

### HAC-PT1509A-A-LED-S2

M-0032864 € 207,00

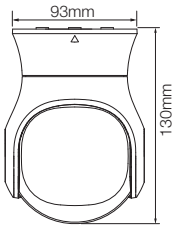


### HAC-PT1239A-A-LED-S2

M-0032365 € 162,00



#### Dimensioni



#### Accessori



PFA12C

#### Smart Dual Light



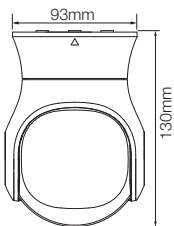
Telecamera PT HDCVI Smart Dual Light da interno/esterno IP66, sensore CMOS progressivo 1/2.7", risoluzione 5 MP (formato video 16:9) a 25fps, rotazione PAN 0°~355°, TILT 0°~90°, ottica fissa M12 2.8 mm F2.0, luminosità 0.05 lux F2.0 (0 con IR On), portata IR/warm light fino a 40 m, 2D NR, HDCVI/TVI/AHD/CVBS su porta BNC, microfono integrato, privacy mask, Super Adapt, alimentazione 12 Vdc <6.4 W

### HAC-PT1500A-IL-A-S2

M-0033345 € 167,00



#### Dimensioni



#### Accessori



PFA12C

**Smart Dual Light**



**ILLUMINAZIONE FLESSIBILE  
PER QUALSIASI SCENARIO**

# Serie Active Deterrence

La serie Active Deterrence offre un sistema multi-dimensionale che connette video, audio, dati e allarmi per prevenire i rischi. Le telecamere a deterrenza attiva possono allontanare gli intrusi con l'azione combinata di luci e sirena, allertare gli utenti in tempo reale con gli allarmi su coassiale e fornire prove visive attraverso i video HDCVI.

## BULLET OTTICA FISSA

## SERIE TIOC

Smart Dual Light



Telecamera bullet HDCVI TiOC con Smart Dual Light (necessario XVR con apposito FW) da interno/esterno IP67, sensore CMOS, risoluzione 8 MP a 15fps / 5 MP a 25fps (formato video 16:9) / 2 MP a 25fps, ottica fissa M12 3.6 mm, portata IR/LED fino a 40 m, 3D NR, OSD, luci rosse e blu, sirena da 110 dB, alimentazione 12 Vdc

HAC-ME1809TH-A-PV-S2

M-0030545 € 236,00



HAC-ME1509TH-A-PV-S2

M-0026910 € 206,00

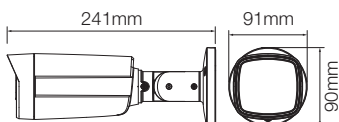


HAC-ME1239TH-A-PV-S2

M-0022376 € 158,00



### Dimensioni



### Accessori



PFA130-E



PFA152-E

## EYEBALL OTTICA FISSA

Smart Dual Light



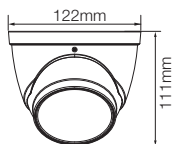
Telecamera eyeball HDCVI TiOC con Smart Dual Light (necessario XVR con apposito FW) da interno/esterno IP67, sensore CMOS 1/2.8", risoluzione 8 MP a 15fps, ottica fissa M12 2.8 mm f1.0, luminosità 0.001 lux, Smart Dual Light (necessario XVR con apposito FW) con portata IR/warm light fino a 40 m, 3D NR, WDR 120 dB, HDCVI/TVI/AHD/CVBS su porta BNC, 1 uscita allarme, 1 ingresso audio con microfono integrato, OSD, Super Adapt, deterrenza attiva con luci rosse e blu, sirena da 110 dB, alimentazione 12 Vdc <10.45 W

HAC-ME1809H-A-PV-S2

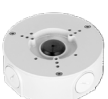
M-0030544 € 262,00



### Dimensioni



### Accessori



PFA130-E



PFA152-E



PFB203W



PFA106



PFB220C

Smart Dual Light



Telecamera eyeball HDCVI TiOC con Smart Dual Light (necessario XVR con apposito FW) da interno/esterno IP67, sensore CMOS progressivo, risoluzione 5 MP a 25fps (formato video 16:9) / 2 MP a 25fps, ottica fissa M12 2.8 mm, portata IR/LED fino a 40 m, 3D NR, WDR, CVI/CVBS/AHD/TVI commutabili, 1 uscita allarme, microfono integrato, luci rosse e blu, allarme sonoro, Super Adapt, OSD, alimentazione 12 Vdc

HAC-ME1509TQ-A-PV-S2

M-0026872 € 189,00

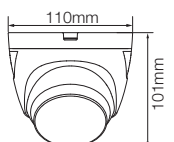


HAC-ME1239TQ-A-PV-S2

M-0022378 € 141,00



### Dimensioni



### Accessori



PFA13G



PFA130-E



PFA152-E



PFB205W-E



PFA109



PFB220C



Telecamera bullet HDCVI a deterrenza attiva da interno/esterno IP67, sensore CMOS, risoluzione 5 MP a 25fps (formato video 16:9) / 2 MP a 25fps, ottica fissa M12 2.8 mm, portata IR fino a 30 m, 2D NR, OSD, PIR 10 m e 110°, luce bianca, alimentazione 12 Vdc

### HAC-ME1500B-L-S2

M-0017473 € 111,00

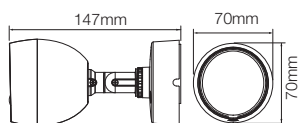


### HAC-ME1200B-L-S5

M-0017468 € 95,00



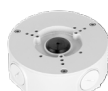
### Dimensioni



### Accessori



PFA134



PFA130-E



PFA152-E

# EYEBALL OTTICA FISSA



Telecamera eyeball HDCVI a deterrenza attiva da interno/esterno IP67, sensore CMOS, risoluzione 8 MP a 25fps / 5 MP a 25fps (formato video 16:9) / 2 MP a 25fps, ottica fissa 2.8 mm, portata IR fino a 20 / 30 m, 2D NR, OSD, luce bianca, sensore PIR, alimentazione 12 Vdc

### HAC-ME1800EQ-LS

M-0015824 € 146,00



### HAC-ME1500EQ-LS-S2

M-0016206 € 131,00



### HAC-ME1500EQ-L-S2

M-0017476 € 115,00

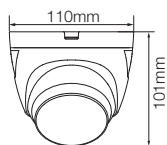


### HAC-ME1200EQ-L-S5

M-0017471 € 99,00



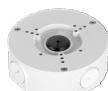
### Dimensioni



### Accessori



PFA13G



PFA130-E



PFA152-E

# Serie Panorama

La serie Panorama offre telecamere fisheye e dispositivi multi-ottica per gli scenari più disparati. Un unico prodotto è in grado di coprire un angolo amplissimo, agevolando notevolmente l'installazione del sistema e la sua manutenzione.

## MULTI-SENSOR

## SERIE PANORAMA



Telecamera bullet panoramica multi-sensore HDCVI Starlight da interno/esterno IP67 antivandalo IK10, 3 sensori CMOS progressivi 1/2.8", risoluzione 8 MP a 12.5fps, ICR, ottica fissa 3.6 mm f1.8, luminosità 0.005 lux f1.8 (0 con IR On), portata IR fino a 20 m, 2 ingressi e 1 uscita allarme, 1 ingresso audio, privacy mask 4 aree, 2/3D NR, WDR 120 dB, alimentazione 12 Vdc <22 W

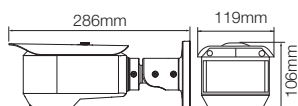
HAC-PFW3601-A180

M-0006334

€ 1.410,00



### Dimensioni



### Accessori



PFA124-B



PFA150



PFA151

## FISHEYE



Telecamera dome Fisheye HDCVI Starlight da interno, sensore CMOS progressivo 1/2.8", risoluzione 5 MP a 20fps, ICR, ottica fissa 1.4 mm f2.0, luminosità 0.005 lux f2.0 (0 con IR On), portata IR 10 m, 2/3D NR, WDR 120 dB, uscita video BNC, microfono integrato, OSD, alimentazione 12 Vdc <7.3 W

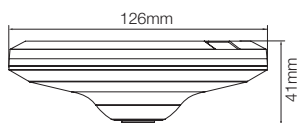
HAC-EW2501

M-0013009

€ 231,00



### Dimensioni



### Accessori



PFA152-E



PFB203W



PFB110W

# Serie Micro-Size

La serie Micro-Size fornisce varie opzioni per gli scenari che richiedono telecamere di dimensioni compatte. Il design contenuto ha un impatto estetico minimo senza rinunciare a un campo visivo molto ampio.

## SERIE MICRO-SIZE



HAC-HUM3200A  
M-0030196

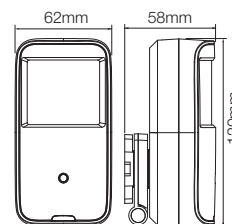
€

90,00



Telecamera cube HDCVI da interno, sensore CMOS progressivo 1/2.8", risoluzione 2 MP a 25fps, ottica fissa M12 2.8 mm f2.0, luminosità 0.01 lux f2.0 (0 con IR On), portata IR (940 nm) fino a 10 m, 2D NR, CVI/TVI/AHD/CVBS commutabili su porta BNC, Super Adapt, OSD, alimentazione 12 Vdc <3.3 W

### Dimensioni



HAC-HUM3201B-P-S2  
M-0014138

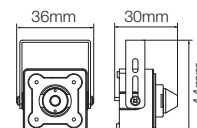
€

135,00



Mini camera HDCVI Starlight da interno, sensore CMOS progressivo 1/2.8", risoluzione 2 MP a 25fps, ottica fissa pinhole M12 2.8 mm f2.4, luminosità 0.004 lux f2.4, 3D NR, WDR 120 dB, 1 ingresso audio, OSD, alimentazione 12 Vdc <2.11 W

### Dimensioni



HAC-HUM3201B-B-S2  
M-0014137

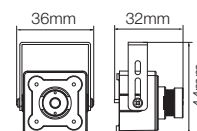
€

108,00



Mini camera HDCVI Starlight da interno, sensore CMOS progressivo 1/2.8", risoluzione 2 MP a 25fps, ottica fissa M12 2.8 mm f2.5, luminosità 0.004 lux f2.4, 3D NR, WDR 120 dB, 1 ingresso audio, OSD, alimentazione 12 Vdc <2.11 W

### Dimensioni



HAC-HDW3200G-S5  
M-0015211

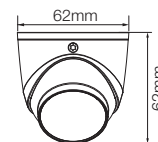
€

89,00



Telecamera eyeball HDCVI da interno/esterno IP67, sensore CMOS progressivo 1/2.7", risoluzione 2 MP a 25fps, ICR, ottica fissa M12 2.8 mm f2.0, luminosità 0.02 lux, portata IR fino a 20 m, microfono integrato, 2D NR, OSD, alimentazione 12 Vdc <2.3 W

### Dimensioni



HAC-HDW3200L-S5  
M-0015439

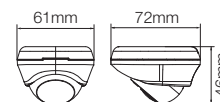
€

83,00



Telecamera mini eyeball HDCVI da interno, sensore CMOS progressivo 1/2.7", risoluzione 2 MP a 25fps, ottica fissa M12 2.1 mm, portata IR fino a 3 m, microfono integrato, 2D NR, OSD, alimentazione 12 Vdc <1.9 W

### Dimensioni



# TELECAMERE PTZ HDCVI



## SERIE PRO

Le PTZ della serie Pro sono progettate per catturare immagini cristalline anche in condizioni di luminosità minima grazie alla tecnologia Starlight. È disponibile una vasta gamma di modelli e scocche pronti a soddisfare ogni esigenza.

## SERIE LITE

Le PTZ della serie Lite offrono una soluzione estremamente competitiva per una moltitudine di applicazioni attraverso dimensioni compatte e gli elevati standard qualitativi Dahua.





Speed dome HDCVI Starlight da interno/esterno IP66, sensore CMOS Starvis progressivo 1/2.8", risoluzione 2 MP a 25fps, rotazione PAN 360° endless / TILT -15°~90°, autoflip 180°, zoom ottico 32x / 25x, 16x digitale, luminosità 0.005 lux F1.6, portata IR 150 m, CVBS/CVI su porta BNC, 2 ingressi e 1 uscita allarme, 1 ingresso audio, 1 porta RS485, protocolli Pelco P/D e Dahua, 300 preset, 5 scan, 8 tour e 5 pattern, 2/3D NR, WDR 120 dB, privacy mask, alimentazione 24 Vdc <21 W, staffa da parete PFB300S, adattatore fissaggio PFA110 e alimentatore inclusi

**SD59232DB-HC**

M-0033107

€ **1.494,00**



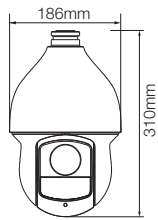
**SD59225DB-HC**

M-0031908

€ **1.124,00**



**Dimensioni**



**Accessori**



PFA120



PFA150



PFA151



PFB301C



PFB300C



PFB303S



PFB301S-E



Speed dome HDCVI Starlight da interno/esterno IP67 antivandalo IK10, sensore CMOS Starvis progressivo 1/2.8", risoluzione 2 MP a 25fps, rotazione PAN 360° endless / TILT 0°~90°, auto flip 180°, zoom ottico 25x (4.8~120 mm f1.6~3.5) / 16x digitale, luminosità 0.005 lux f1.6, 1 porta BNC, 1 ingresso audio, OSD, 1 porta RS485, protocolli Pelco P/D e Dahua, 300 preset, 5 scan, 8 tour e 5 pattern, 2/3D NR, WDR 120 dB, privacy mask, alimentazione 24 Vdc <14 W, staffa da parete PFB300S, adattatore fissaggio PFA110 e alimentatore inclusi

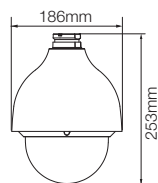
**SD50225DB-HC**

M-0031907

€ **1.046,00**



**Dimensioni**



**Accessori**



PFA120



PFA150



PFA151



PFB301C



PFB300C



PFB303S



PFB301S-E



Speed dome HDCVI a incasso antivandalo IK10, sensore CMOS Starvis progressivo 1/2.8", risoluzione 2 MP a 25fps, rotazione PAN 360° endless / TILT 0°~90°, auto flip 180°, zoom ottico 25x (4.8~120 mm f1.6~3.5) / 16x digitale, luminosità 0.005 lux f1.6, porta BNC, 1 ingresso audio, OSD, 1 porta RS485, protocolli Pelco P/D e Dahua, 300 preset, 5 scan, 8 tour e 5 pattern, 2/3D NR, WDR 120 dB, privacy mask, alimentazione 12 Vdc <14 W, alimentatore incluso

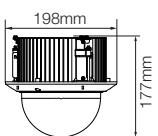
**SD52C225DB-HC**

M-0031906

€ **1.079,00**



**Dimensioni**





Speed dome HDCVI Starlight da esterno/interno IP66, sensore CMOS Starvis progressivo 1/2.8", risoluzione 2 MP a 25fps, rotazione PAN 360° endless / TILT -15°~90°, autoflip 180°, zoom ottico 25x (4.8~120 mm f1.6~3.5) / 16x digitale, luminosità 0.005 lux f1.6, portata IR 100 m, 1 porta BNC, 1 ingresso audio, 1 porta RS485, protocolli Pelco P/D e Dahua, 300 preset, 5 scan, 8 tour e 5 pattern, 2/3D NR, WDR 120 dB, privacy mask, alimentazione 12 Vdc <22 W, staffa da parete PFB305W inclusa

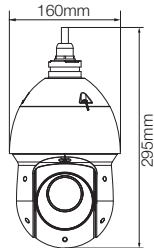
SD49225DB-HC

M-0031905

€ 936,00



## Dimensioni



## Accessori



PFA120



PFB301C



PFB305W



PFA150



PFA151



PFB300C



PFB303S



PFB301S-E



Speed dome HDCVI Starlight da interno/esterno IP66 antivandalo IK10, sensore CMOS Starvis progressivo 1/2.8", risoluzione 2 MP a 25fps, rotazione PAN 360° endless / TILT 0°~90°, auto flip 180°, zoom ottico 16x (5~80 mm F1.6~2.8) / 16x digitale, luminosità 0.005 lux F1.6, CVBS/CVI su porta BNC, 2 ingressi e 1 uscita allarme, 1 ingresso audio, 1 porta RS485, protocolli Pelco P/D e Dahua, 300 preset, 5 scan, 8 tour e 5 pattern, 2/3D NR, WDR 120 dB, privacy mask, alimentazione 12 Vdc <12 W, alimentatore, staffa da parete PFB300S e adattatore fissaggio PFA110 inclusi

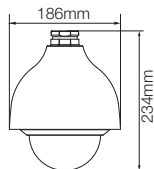
SD40216DB-HC

M-0033108

€ 788,00



## Dimensioni



## Accessori



PFA120



PFA150



PFA151



PFB301C



PFB300C



PFB303S



PFB301S-E



Speed dome HDCVI Starlight da interno/esterno IP66 antivandalo IK10, sensore CMOS Starvis progressivo 1/2.8", risoluzione 2 MP a 25fps, rotazione PAN 360° endless / TILT 0°~90°, auto flip 180°, zoom ottico 16x (5~80 mm F1.6~2.8) / 16x digitale, luminosità 0.005 lux F1.6, CVBS/CVI su porta BNC, 2 ingressi e 1 uscita allarme, 1 ingresso audio, 1 porta RS485, protocolli Pelco P/D e Dahua, 300 preset, 5 scan, 8 tour e 5 pattern, 2/3D NR, WDR 120 dB, privacy mask, alimentazione 12 Vdc <12 W, alimentatore incluso

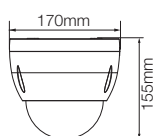
SD42216DB-HC

M-0033109

€ 755,00



## Dimensioni



## Accessori



PFA120



PFB302S



PFA150



PFA102



PFA151



PFB300C



Speed dome HDCVI Starlight a incasso antivandalo IK10, sensore CMOS Starvis progressivo 1/2.8", risoluzione 2 MP a 25fps, rotazione PAN 360° endless / TILT 0°~90°, auto flip 180°, zoom ottico 16x (5~80 mm F1.6~2.8) / 16x digitale, luminosità 0.005 lux F1.6, CVBS/CVI su porta BNC, 2 ingressi e 1 uscita allarme, 1 ingresso audio, 1 porta RS485, protocolli Pelco P/D e Dahua, 300 preset, 5 scan, 8 tour e 5 pattern, 2/3D NR, WDR 120 dB, privacy mask, alimentazione 12 Vdc <12 W, alimentatore incluso

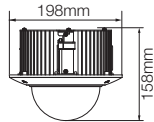
SD42C216DB-HC

M-0033110

€ 758,00



Dimensioni



TELECAMERE PTZ SD2



Speed dome HDCVI Starlight da interno/esterno IP66 antivandalo IK10, sensore CMOS Starvis progressivo 1/2.8", risoluzione 2 MP a 25fps, rotazione PAN 0°~355°/s / TILT 0°~90°, zoom ottico 4x (2.7~11 mm f1.6~3.0) / 16x digitale, luminosità 0.005 lux f1.6, porta BNC, 1 porta RS485, protocolli Pelco P/D e Dahua da 300 preset, 8 tour, 2/3D NR, alimentazione 12 Vdc <9 W

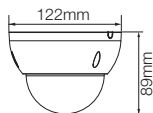
SD22204DB-GC

M-0031904

€ 392,00



Dimensioni



Accessori



PFA137



PFA120



PFA150



PFA152-E



PFB305W



PFB203W



PFA151



PFA106



PFB220C

# RECORDER HDCVI



## WizSense

WizSense è una serie di prodotti e soluzioni AI che adottano chip indipendenti e algoritmi deep learning. Distinguendo con massima precisione le persone e i veicoli nella scena, permettono agli utenti di concentrarsi sui target di reale interesse. Lo stato dell'arte AI applicata alla sicurezza integrata, accessibile a tutti.

**WizSense**

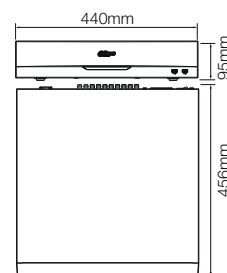
8 HDD



XVR7816S-4K-I3

M-0027417 € 2.947,00

XVR AI WizSense 16 canali HDCVI/CVBS/TVI/AHD fino a 8 MP (analog. 15fps encoding) o 16+16 canali IP a 12 MP, max. banda 128 Mbps, AI coding, H.265+, 4 uscite video (1 VGA + 2 HDMI + 1 TV), 16 ingressi e 6 uscite allarme, 16 ingressi e 1 uscita audio BNC bidirezionale, predisposto per montaggio di 8 dischi SATA (fino a 10 TB cad.), 1 porta eSATA, 1 porta RS485, 1 porta RS232, 2 porte LAN 10/100/1000 Mbps, 4 porte USB (2 2.0 e 2 3.0), 6 canali analog protezione perimetrale, 6 canali analog face recognition, 16 canali analog SMD Plus, 2U, alimentazione 100~240 Vac <30 W senza Hard Disk



TOTALE	CANALI				ALARM I / O	AUDIO I / O	IVS	VIDEO OUT	BANDA Mbps	HDD
	HDCVI	CVBS	AHD / TVI	IP						
16	16	16	16	32	16 / 6	16 / 1	SI	4	128	8

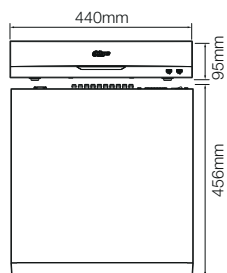
8 HDD



XVR7808S-4K-I3

M-0027762 € 1.988,00

XVR AI WizSense 8 canali HDCVI/CVBS/TVI/AHD a 8 MP o 8+8 canali IP a 12 MP (analog 15fps encoding), max. banda 128 Mbps, AI coding, H.265+, 4 uscite video (1 VGA + 2 HDMI + 1 TV), 16 ingressi e 6 uscite allarme, 4/8 ingressi RCA/BNC e 1 uscita RCA audio bidirezionale, predisposto per montaggio di 8 dischi SATA (fino a 16 TB cad.), 1 porta eSATA, 1 porta RS485, 1 porta RS232, 2 porte LAN 10/100/1000 Mbps, 4 porte USB (2 2.0 e 2 3.0), 8 canali analog protezione perimetrale, 2 canali analog face detection/recognition, SMD Plus su tutti i canali analog, 2U, alimentazione 100~240 Vac <20 W senza Hard Disk



TOTALE	CANALI				ALARM I / O	AUDIO I / O	IVS	VIDEO OUT	BANDA Mbps	HDD
	HDCVI	CVBS	AHD / TVI	IP						
8	8	8	8	16	16 / 6	8 / 1	SI	4	128	8

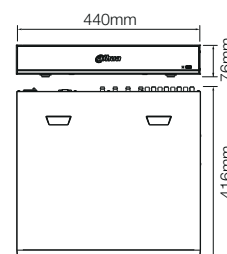
4 HDD



XVR7416L-4K-I3

M-0027416 € 2.603,00

XVR AI WizSense 16 canali HDCVI/CVBS/TVI/AHD fino a 8 MP (analog 15fps encoding) o 16+16 canali IP a 12 MP, max. banda 128 Mbps, AI coding, H.265+, 4 uscite video (1 VGA + 2 HDMI + 1 TV), 16 ingressi e 6 uscite allarme, 4 ingressi e 1 uscita audio BNC bidirezionale, predisposto per montaggio di 4 dischi SATA (fino a 16 TB cad.), 1 porta eSATA, 1 porta RS485, 1 porta RS232, 1 porta LAN 10/100/1000 Mbps, 3 porte USB (2.0 e 2 3.0), 6 canali analog protezione perimetrale, 6 canali analog face recognition, 16 canali SMD Plus, 1.5U, alimentazione 100~240 Vac <30 W senza Hard Disk



TOTALE	CANALI				ALARM I / O	AUDIO I / O	IVS	VIDEO OUT	BANDA Mbps	HDD
	HDCVI	CVBS	AHD / TVI	IP						
16	16	16	16	32	16 / 6	4 / 1	SI	4	128	4

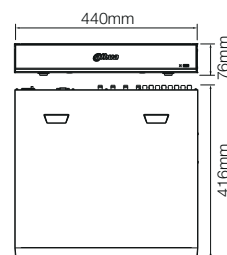
4 HDD



XVR7408L-4K-I3

M-0027761 € 1.585,00

XVR AI WizSense 8 canali HDCVI/CVBS/TVI/AHD o 8+8 canali IP a 8 MP (analog 15fps encoding), max. banda 128 Mbps, AI coding, H.265+, 4 uscite video (1 VGA + 2 HDMI + 1 TV), 16 ingressi e 6 uscite allarme, 4/8 ingressi RCA/BNC e 1 uscita RCA audio bidirezionale, predisposto per montaggio di 4 dischi SATA (fino a 16 TB cad.), 1 porta eSATA, 1 porta RS485, 1 porta RS232, 1 porta LAN 10/100/1000 Mbps, 3 porte USB (1 2.0 e 2 3.0), 8 canali analog protezione perimetrale, 2 canali analog face detection/recognition, SMD Plus su tutti i canali analog, 1.5U, alimentazione 100~240 Vac <20 W senza Hard Disk



TOTALE	CANALI				ALARM I / O	AUDIO I / O	IVS	VIDEO OUT	BANDA Mbps	HDD
	HDCVI	CVBS	AHD / TVI	IP						
8	8	8	8	16	16 / 6	8 / 1	SI	4	128	4

2 HDD

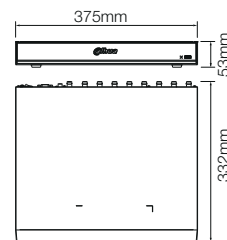


AI

XVR7216AN-4K-I3

M-0028025 € 1.693,00

XVR AI WizSense 16 canali HDCVI/CVBS/TVI/AHD o 16+16 canali IP a 8 MP (analog 15fps encoding), max. banda 128 Mbps, AI coding, H.265+, 2 uscite video (1 VGA + 1 HDMI), 1/16 ingressi RCA/BNC e 1 uscita RCA audio bidirezionale, predisposto per montaggio di 2 dischi SATA (fino a 16 TB cad.), 1 porta RS485, 1 porta LAN 1000 Mbps, 2 porte USB (3.0 e 2.0), 6 canali analog protezione perimetrale, 6 canali analog face detection/recognition, SMD Plus su tutti i canali analog, 1U, alimentazione 12 Vdc <32 W senza Hard Disk



TOTALE	CANALI				ALARM I / O	AUDIO I / O	IVS	VIDEO OUT	BANDA Mbps	HDD
	HDCVI	CVBS	AHD / TVI	IP						
16	16	16	16	32	- / -	16 / 1	SI	2	128	2

2 HDD

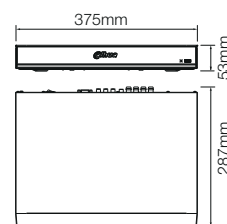


AI

XVR7208A-4K-I3

M-0028024 € 982,00

XVR AI WizSense 8 canali HDCVI/CVBS/TVI/AHD o 8+8 canali IP a 8 MP (analog 15fps encoding), max. banda 128 Mbps, AI coding, H.265+, 2 uscite video (1 VGA + 1 HDMI), 8 ingressi e 3 uscite allarme, 4/8 ingressi RCA/BNC e 1 uscita RCA audio bidirezionale, predisposto per montaggio di 2 dischi SATA (fino a 16 TB cad.), 1 porta RS485, 1 porta LAN 1000 Mbps, 2 porte USB (3.0 e 2.0), 8 canali analog protezione perimetrale, 2 canali analog face detection/recognition, SMD Plus su tutti i canali analog, 1U, alimentazione 12 Vdc <15 W senza Hard Disk



TOTALE	CANALI				ALARM I / O	AUDIO I / O	IVS	VIDEO OUT	BANDA Mbps	HDD
	HDCVI	CVBS	AHD / TVI	IP						
8	8	8	8	16	8 / 3	8 / 1	SI	2	128	2

1 HDD

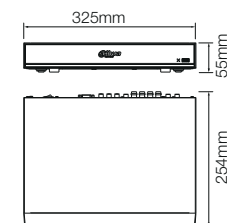


AI

XVR7108HE-4K-I3

M-0027758 € 851,00

XVR AI WizSense 8/4 canali HDCVI/CVBS/TVI/AHD o 16/8 canali IP a 8 MP, max. banda 128 Mbps, AI coding, H.265+, 2 uscite video (1 VGA + 1 HDMI), 8 ingressi e 3 uscite allarme, 8/4 ingressi RCA/BNC e 1 uscita RCA audio bidirezionale, predisposto per montaggio di 1 disco SATA (fino a 16 TB cad.), 1 porta RS485, 1 porta LAN 1000 Mbps, 2 porte USB (2.0 e 3.0), 8/4 canali analog protezione perimetrale, 2 canali analog face detection/recognition, SMD Plus su tutti i canali analog, Mini 1U, alimentazione 12 Vdc <15 W senza Hard Disk



TOTALE	CANALI				ALARM I / O	AUDIO I / O	IVS	VIDEO OUT	BANDA Mbps	HDD
	HDCVI	CVBS	AHD / TVI	IP						
8	8	8	8	16	8 / 3	8 / 1	SI	2	128	1

XVR7104HE-4K-I3

M-0027775 € 634,00

4	4	4	4	8	8 / 3	4 / 1	SI	2	128	1
---	---	---	---	---	-------	-------	----	---	-----	---

1 HDD

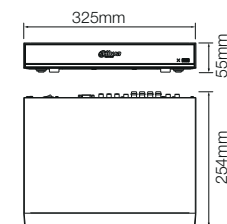


AI

XVR7108H-4K-I3

M-0028021 € 746,00

XVR AI WizSense 8/4 canali HDCVI/CVBS/TVI/AHD o 16/8 canali IP a 8 MP, max. banda 128 Mbps, AI coding, H.265+, 2 uscite video (1 VGA + 1 HDMI), 8/4 ingressi RCA/BNC e 1 uscita RCA audio bidirezionale, predisposto per montaggio di 1 disco SATA (fino a 16 TB cad.), 1 porta RS485, 1 porta LAN 1000 Mbps, 2 porte USB (2.0 e 3.0), 8/4 canali analog protezione perimetrale, 2 canali analog face detection/recognition, SMD Plus su tutti i canali analog, Mini 1U, alimentazione 12 Vdc <15 W senza Hard Disk



TOTALE	CANALI				ALARM I / O	AUDIO I / O	IVS	VIDEO OUT	BANDA Mbps	HDD
	HDCVI	CVBS	AHD / TVI	IP						
8	8	8	8	16	- / -	8 / 1	SI	2	128	1

XVR7104H-4K-I3

M-0027773 € 508,00

4	4	4	4	8	- / -	4 / 1	SI	2	128	1
---	---	---	---	---	-------	-------	----	---	-----	---

**8 HDD**



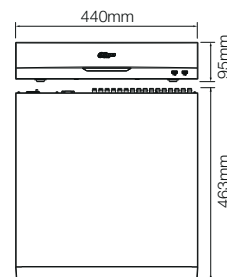
XVR5832S-4KL-I3

M-0027769 € 2.690,00

XVR5816S-4KL-I3

M-0027421 € 2.003,00

XVR AI WizSense 32/16 canali HDCVI/CVBS/TVI/AHD fino a 8 MP (analog 7fps encoding) o 32 canali IP a 12 MP, max. banda 128 Mbps, AI coding, H.265+, 4 uscite video (1 VGA + 2 HDMI + 1 TV), 16 ingressi e 6 uscite allarme, 16 ingressi e 1 uscita audio BNC bidirezionale, predisposto per montaggio di 8 dischi SATA (fino a 16 TB cad.), 1 porta eSATA, 2 porte LAN 1000 Mbps, 1 porta RS485, 1 porta RS232, 4 porte USB (2 2.0 e 2 3.0), 12/2 canali analog protezione perimetrale, 6/2 canali analog face detection/recognition, SMD Plus su tutti canali analog, 2U, alimentazione 100~240 Vac <30 W senza Hard Disk



TOTALE	CANALI				ALARM I / O	AUDIO I / O	IVS	VIDEO OUT	BANDA Mbps	HDD
	HDCVI	CVBS	AHD / TVI	IP						
32	32	32	32	32	16 / 6	16 / 1	SI	4	128	8

16	16	16	16	32	16 / 6	16 / 1	SI	4	128	8
----	----	----	----	----	--------	--------	----	---	-----	---

**4 HDD**



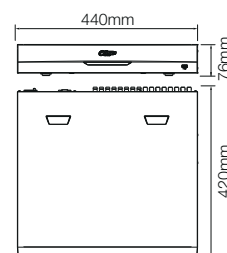
XVR5432L-4KL-I3

M-0027768 € 2.309,00

XVR5416L-4KL-I3

M-0027415 € 1.528,00

XVR AI WizSense 32/16 canali HDCVI/CVBS/TVI/AHD fino a 8 MP (analog 7fps encoding) o 16+16 canali IP a 12 MP, max. banda 128 Mbps, AI coding, H.265+, 4 uscite video (1 VGA + 2 HDMI + 1 TV), 16 ingressi e 6 uscite allarme, 4 ingressi e 1 uscita audio BNC bidirezionale, predisposto per montaggio di 4 dischi SATA (fino a 16 TB cad.), 1 porta eSATA, 1 porta RS485, 1 porta RS232, 3 porte USB (2.0 e 2 3.0), 6 canali analog protezione perimetrale, 6/2 canali analog face detection/recognition, SMD Plus su tutti canali analog, 1.5U, alimentazione 100~240 Vac <30 W senza Hard Disk



TOTALE	CANALI				ALARM I / O	AUDIO I / O	IVS	VIDEO OUT	BANDA Mbps	HDD
	HDCVI	CVBS	AHD / TVI	IP						
32	32	32	32	32	16 / 6	4 / 1	SI	4	128	4

16	16	16	16	32	16 / 6	4 / 1	SI	4	128	4
----	----	----	----	----	--------	-------	----	---	-----	---

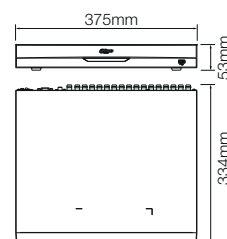
**2 HDD**



XVR5232AN-4KL-I3

M-0027760 € 1.833,00

XVR AI WizSense 32 canali HDCVI/CVBS/TVI/AHD/IP a 8 MP (analog 7fps encoding), max. banda 128 Mbps, AI coding, H.265+, 3 uscite video (1 VGA + 1 HDMI + 1 TV), 1/32 ingressi RCA/BNC e 1 uscita RCA audio bidirezionale, predisposto per montaggio di 2 dischi SATA (fino a 16 TB cad.), 1 porta RS485, 1 porta LAN 1000 Mbps, 2 porte USB (2.0 e 3.0), 12 canali analog protezione perimetrale, 6 canali analog face detection/recognition, SMD Plus su tutti i canali analog, 1U, alimentazione 12 Vdc <32 W senza Hard Disk



TOTALE	CANALI				ALARM I / O	AUDIO I / O	IVS	VIDEO OUT	BANDA Mbps	HDD
	HDCVI	CVBS	AHD / TVI	IP						
32	32	32	32	32	16 / 6	4 / 1	SI	3	128	2

**2 HDD**



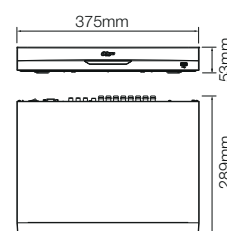
XVR5216A-4KL-I3

M-0020468 € 1.145,00

XVR5208A-4KL-I3

M-0019948 € 744,00

XVR AI WizSense 16/8 canali HDCVI/CVBS/TVI/AHD o 32/16 canali IP a 8 MP (analog 7fps encoding), max. banda 128 Mbps, AI coding, H.265+, 2 uscite video (1 VGA + 1 HDMI), 16/8 ingressi e 3 uscite allarme, 4 / 16/8 ingressi RCA/BNC e 1 uscita RCA audio bidirezionale, predisposto per montaggio di 2 dischi SATA (fino a 16 TB cad.), 1 porta RS485, 1 porta LAN 1000 Mbps, 2 porte USB (3.0 e 2.0), 2 canali analog protezione perimetrale, 2 canali analog face detection/recognition, SMD Plus su tutti i canali analog, 1U, alimentazione 12 Vdc <15 W senza Hard Disk



TOTALE	CANALI				ALARM I / O	AUDIO I / O	IVS	VIDEO OUT	BANDA Mbps	HDD
	HDCVI	CVBS	AHD / TVI	IP						
16	16	16	16	32	16 / 3	16 / 1	SI	2	128	2

8	8	8	8	16	8 / 3	8 / 1	SI	2	128	2
---	---	---	---	----	-------	-------	----	---	-----	---

**2 HDD**

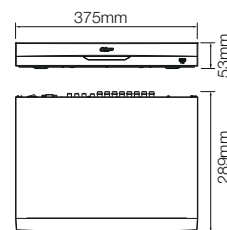
XVR5216AN-4KL-I3

M-0020441 € 1.039,00

XVR5208AN-4KL-I3

M-0019987 € 693,00

XVR AI WizSense 16/8 canali HDCVI/CVBS/TVI/AHD o 16+16/8+8 canali IP a 8 MP (analog 7fps encoding), max. banda AI coding, H.265+, 2 uscite video (1 VGA + 1 HDMI), 1 / 16-8 ingressi RCA/BNC e 1 uscita RCA audio bidirezionale, predisposto per montaggio di 2 dischi SATA (fino a 16 TB cad.), 1 porta RS485, 1 porta LAN 1000 Mbps, 2 porte USB (3.0 e 2.0), 2 canali analog protezione perimetrale, 2 canali analog face detection/recognition, SMD Plus su tutti i canali analog, 1U, alimentazione 12 Vdc <15 W senza Hard Disk



TOTALE	CANALI				ALARM I / O	AUDIO I / O	IVS	VIDEO OUT	BANDA Mbps	HDD
	HDCVI	CVBS	AHD / TVI	IP						
16	16	16	16	32	- / -	16 / 1	SI	2	128	2

8	8	8	8	16	- / -	8 / 1	SI	2	128	2
---	---	---	---	----	-------	-------	----	---	-----	---

**1 HDD**

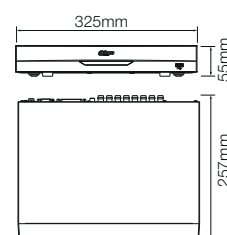
XVR5116HE-4KL-I3

M-0027590 € 1.052,00

XVR5108HE-4KL-I3

M-0019944 € 637,00

XVR AI WizSense 16/8/4 canali HDCVI/CVBS/TVI/AHD o 16+16/8+8/4+4 canali IP a 8 MP (analog 7fps encoding), max. banda 128/64 Mbps, AI coding, H.265+, 2 uscite video (1 VGA + 1 HDMI), 16/8 ingressi e 3 uscite allarme, 16/8/4 ingressi RCA/BNC e 1 uscita RCA audio bidirezionale, predisposto per montaggio di 1 disco SATA (fino a 16 TB), 1 porta RS485, 1 porta LAN 1000 Mbps, 2 porte USB (3.0 e 2.0), 2 canali analog protezione perimetrale, 2 canali analog face detection/recognition, SMD Plus su tutti i canali analog, Mini 1U, alimentazione 12 Vdc <15 W senza Hard Disk



TOTALE	CANALI				ALARM I / O	AUDIO I / O	IVS	VIDEO OUT	BANDA Mbps	HDD
	HDCVI	CVBS	AHD / TVI	IP						
16	16	16	16	32	16 / 3	16 / 1	SI	2	128	1

8	8	8	8	16	8 / 3	8 / 1	SI	2	128	1
---	---	---	---	----	-------	-------	----	---	-----	---

**1 SSD INTEGRATO**

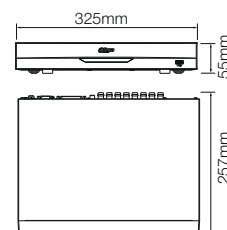
XVR5108HE-4KL-I3(1T)

M-0032917 € 830,00

XVR5104HE-4KL-I3(1T)

M-0032676 € 633,00

XVR AI WizSense 8/4 canali HDCVI/CVBS/TVI/AHD o 8+8 / 4+4 canali IP a 8 MP (analog 7fps encoding) con SSD interno da 1 TB, max. banda 128/64 Mbps, AI coding, H.265+, 2 uscite video (1 VGA + 1 HDMI), 8 ingressi e 3 uscite allarme, 8/4 ingressi RCA/BNC e 1 uscita RCA audio bidirezionale, 1 porta RS485, 1 porta LAN 1000 Mbps, 2 porte USB (2.0 e 3.0), 8/4 canali protezione perimetrale, 2 canali face detection/recognition, 8/4 canali SMD Plus, Mini 1U, alimentazione 12 Vdc <10/7 W con SSD



TOTALE	CANALI				ALARM I / O	AUDIO I / O	IVS	VIDEO OUT	BANDA Mbps	SSD integrato
	HDCVI	CVBS	AHD / TVI	IP						
8	8	8	8	16	8 / 3	8 / 1	SI	2	128	1

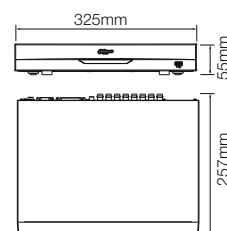
4	4	4	4	8	8 / 3	4 / 1	SI	2	64	1
---	---	---	---	---	-------	-------	----	---	----	---

**1 HDD**

XVR5116H-4KL-I3

M-0020439 € 909,00

XVR AI WizSense 16 canali HDCVI/CVBS/TVI/AHD o 16+16 canali IP a 8 MP, max. banda 128 Mbps, AI coding, H.265+, 2 uscite video (1 VGA + 1 HDMI), 1/16 ingressi RCA/BNC e 1 uscita RCA audio bidirezionale, predisposto per montaggio di 1 disco SATA (fino a 16 TB), 1 porta RS485, 1 porta LAN 1000 Mbps, 2 porte USB (3.0 e 2.0), 2 canali analog protezione perimetrale, 2 canali analog face detection/recognition, 16 canali analog SMD Plus, Mini 1U, alimentazione 12 Vdc <15 W senza Hard Disk



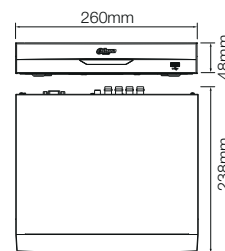
TOTALE	CANALI				ALARM I / O	AUDIO I / O	IVS	VIDEO OUT	BANDA Mbps	HDD
	HDCVI	CVBS	AHD / TVI	IP						
16	16	16	16	32	- / -	16 / 1	SI	2	128	1



**1 SSD INTEGRATO**



XVR AI WizSense 8/4 canali HDCVI/CVBS/TVI/AHD o 8+8 / 4+4 canali IP a 8 MP (analog 7fps encoding) con SSD interno da 1 TB, max. banda 128/64 Mbps, AI coding, H.265+, 2 uscite video (1 VGA + 1 HDMI), 1/8-4 ingressi RCA/BNC e 1 uscita RCA audio bidirezionale, 1 porta RS485, 1 porta LAN 10/100/1000 Mbps, 2 porte USB (3.0 e 2.0), 2/4 canali analog protezione perimetrale, 2 canali analog face detection/recognition, SMD Plus su tutti i canali analog, Compact 1U, alimentazione 12 Vdc <10 W con SSD



XVR5108HS-4KL-I3(1T)  
M-0032911 € **697,00**

TOTALE	CANALI				ALARM I / O	AUDIO I / O	IVS	VIDEO OUT	BANDA Mbps	SSD Integrato
	HDCVI	CVBS	AHD / TVI	IP						
8	8	8	8	16	- / -	8 / 1	SI	2	128	1

XVR5104HS-4KL-I3(1T)  
M-0032674 € **523,00**

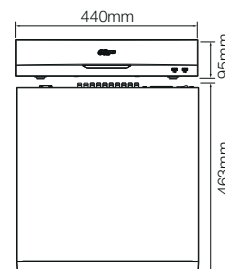
4	4	4	4	8	- / -	4 / 1	SI	2	64	1
---	---	---	---	---	-------	-------	----	---	----	---

## SERIE 5M-N/1080P

**8 HDD**



XVR AI WizSense 32/16/8 canali HDCVI/CVBS/TVI/AHD a 5 MP o 32/24/12 canali IP a 8 MP, max. banda 128/64 Mbps, AI coding, H.265+, 4/3 uscite video (1 VGA + 2/1 HDMI + 1 TV), 16/8 ingressi e 6 uscite allarme, 16/8 ingressi e 1 uscita audio BNC, predisposto per montaggio di 8 dischi SATA (fino a 16 TB cad.), 1 porta eSATA, 1 porta RS485, 1 porta RS232, 4 porte USB (2 2.0 e 2 3.0), 2 porte LAN, 8/4 canali analog protezione perimetrale, 2 canali face detection/recognition, 16/8 canali analog SMD Plus, 1U, alimentazione 100~240 Vac <22/15/10 W senza Hard Disk



XVR5832S-I3  
M-0027414 € **2.024,00**

TOTALE	CANALI				ALARM I / O	AUDIO I / O	IVS	VIDEO OUT	BANDA Mbps	HDD
	HDCVI	CVBS	AHD / TVI	IP						
32	32	32	32	32	16 / 6	16 / 1	SI	4	128	8

XVR5816S-I3  
M-0020512 € **1.505,00**

16	16	16	16	24	16 / 6	16 / 1	SI	4	128	8
----	----	----	----	----	--------	--------	----	---	-----	---

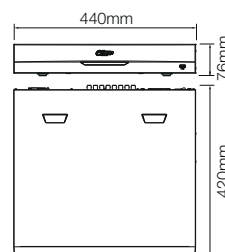
XVR5808S-I3  
M-0032213 € **1.152,00**

8	8	8	8	12	8 / 6	8 / 1	SI	3	64	8
---	---	---	---	----	-------	-------	----	---	----	---

**4 HDD**



XVR AI WizSense 32/16 canali HDCVI/CVBS/TVI/AHD a 5 MP o 32/24 canali IP a 8 MP, max. banda 128 Mbps, AI coding, H.265+, 4 uscite video (1 VGA + 2 HDMI + 1 TV), 16 ingressi e 6 uscite allarme, 4 ingressi e 1 uscita BNC audio bidirezionale, predisposto per montaggio di 4 dischi SATA (fino a 10 TB cad.), 1 porta eSATA, 2 porte LAN 1000 Mbps, 1 porta RS485, 1 porta RS232, 3 porte USB (2.0 e 2 3.0), 8/4 canali analog protezione perimetrale, 2 canali analog face recognition, 16 canali analog SMD Plus, 1.5U, alimentazione 100~240 Vac <22/15 W senza Hard Disk



XVR5432L-I3  
M-0027413 € **1.657,00**

TOTALE	CANALI				ALARM I / O	AUDIO I / O	IVS	VIDEO OUT	BANDA Mbps	HDD
	HDCVI	CVBS	AHD / TVI	IP						
32	32	32	32	32	16 / 6	4 / 1	SI	4	128	4

XVR5416L-I3  
M-0020576 € **1.130,00**

16	16	16	16	24	16 / 6	4 / 1	SI	4	128	4
----	----	----	----	----	--------	-------	----	---	-----	---

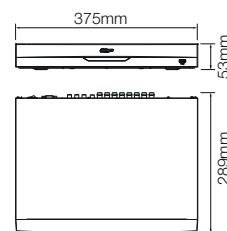
**2 HDD**

XVR5216A-I3

M-0019949

€ 754,00

XVR AI WizSense 16 canali HDCVI/CVBS/TVI/AHD a 5 MP o 16+8 canali IP a 6 MP, max. banda 128 Mbps, AI coding, H.265+, 2 uscite video (1 VGA + 1 HDMI), 16 ingressi e 3 uscite allarme, 1/4 ingressi RCA/BNC e 1 uscita RCA audio bidirezionale, predisposto per montaggio di 2 dischi SATA (fino a 16 TB cad.), 1 porta RS485, 1 porta LAN 1000 Mbps, 2 porte USB (3.0 e 2.0), 2 canali analog protezione perimetrale, 2 canali analog face detection/recognition, SMD Plus su tutti i canali analog, 1U, alimentazione 12 Vdc <12 W senza Hard Disk



TOTALE	CANALI				ALARM I / O	AUDIO I / O	IVS	VIDEO OUT	BANDA Mbps	HDD
	HDCVI	CVBS	AHD / TVI	IP						
16	16	16	16	24	16 / 3	4 / 1	SI	2	128	2

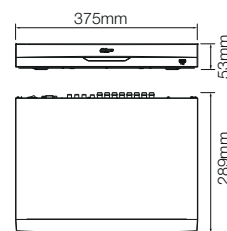
**2 HDD**

XVR5232AN-I3

M-0020469

€ 1.123,00

XVR AI WizSense 32/16 canali HDCVI/CVBS/TVI/AHD o 32/24 canali IP a 5 MP, max. banda 128 Mbps, AI coding, H.265+, 2 uscite video (1 VGA + 1 HDMI), 1 / 32/16 ingressi RCA/BNC e 1 uscita RCA audio, predisposto per montaggio di 2 dischi SATA (fino a 16 TB cad.), 1 porta RS485, 1 porta LAN 1000 Mbps, 2 porte USB (3.0 e 2.0), 2 canali analog protezione perimetrale, 2 canali analog face detection/recognition, 16 canali analog SMD Plus, 1U, alimentazione 12 Vdc <17/12 W senza Hard Disk



TOTALE	CANALI				ALARM I / O	AUDIO I / O	IVS	VIDEO OUT	BANDA Mbps	HDD
	HDCVI	CVBS	AHD / TVI	IP						
32	32	32	32	32	- / -	32 / 1	SI	2	128	2

XVR5216AN-I3

M-0019950

€ 703,00

16	16	16	16	24	- / -	16 / 1	SI	2	128	2
----	----	----	----	----	-------	--------	----	---	-----	---

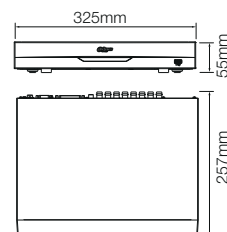
**1 HDD**

XVR5116HE-I3

M-0019946

€ 660,00

XVR AI WizSense 16 canali HDCVI/CVBS/TVI/AHD a 5 MP o 16+8 canali IP a 6 MP, max. banda 128 Mbps, AI coding, H.265+, 2 uscite video (1 VGA + 1 HDMI), 16 ingressi e 3 uscite allarme, 16/16 ingressi RCA/BNC e 1 uscita RCA audio bidirezionale, predisposto per montaggio di 1 disco SATA (fino a 16 TB), 1 porta RS485, 1 porta LAN 10/100/1000 Mbps, 2 porte USB (3.0 e 2.0), 2 canali analog protezione perimetrale, 2 canali analog face detection, 2 canali face/recognition, SMD Plus su tutti i canali, Mini 1U, alimentazione 12 Vdc <12 W senza Hard Disk



TOTALE	CANALI				ALARM I / O	AUDIO I / O	IVS	VIDEO OUT	BANDA Mbps	HDD
	HDCVI	CVBS	AHD / TVI	IP						
16	16	16	16	32	16 / 3	16 / 1	SI	2	128	1

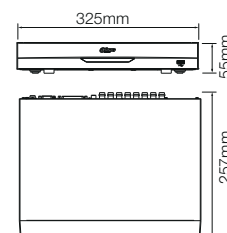
**1 SSD INTEGRATO**

XVR5108HE-I3(1T)

M-0032672

€ 634,00

XVR AI WizSense 8/4 canali HDCVI/CVBS/TVI/AHD a 5 MP o 4+8/2+4 canali IP a 6 MP con SSD interno da 1 TB, max. banda 64/32 Mbps, AI coding, H.265+, 2 uscite video (1 VGA + 1 HDMI), 8 ingressi e 3 uscite allarme, 8/4 ingressi RCA/BNC e 1 uscita RCA audio bidirezionale, 1 porta RS485, 1 porta LAN 10/100 Mbps, 2 porte USB 2.0, 4 canali analog protezione perimetrale, 2/1 canali analog face detection/recognition, 8/4 canali analog SMD Plus, Mini 1U, alimentazione 12 Vdc <7/5 W con SSD



TOTALE	CANALI				ALARM I / O	AUDIO I / O	IVS	VIDEO OUT	BANDA Mbps	SSD Integrato
	HDCVI	CVBS	AHD / TVI	IP						
8	8	8	8	12	8 / 3	8 / 1	SI	2	64	1

XVR5104HE-I3(1T)

M-0032668

€ 532,00

4	4	4	4	6	8 / 3	4 / 1	SI	2	32	1
---	---	---	---	---	-------	-------	----	---	----	---

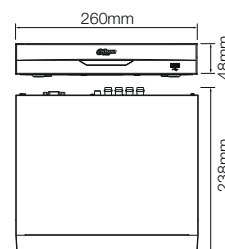
1 HDD



XVR5116HS-I3

M-0019947 € 519,00

XVR AI WizSense 16/8/4 canali HDCVI/CVBS/TVI/AHD a 5 MP o 16+8 / 12 / 6 canali IP a 6 MP, max. banda 128 / 64 / 32 Mbps, AI coding, H.265+, 2 uscite video (1 VGA + 1 HDMI), 1 / 16/8/4 ingressi RCA/BNC e 1 uscita RCA audio bidirezionale, predisposto per montaggio di 1 disco SATA (fino a 16 TB), 1 porta RS485, 1 porta LAN 1000 Mbps, 2 porte USB (3.0 e 2.0), 2 canali analog protezione perimetrale, 2 canali analog face detection/recognition, 16/8/4 canali analog SMD Plus, Compact 1U, alimentazione 12 Vdc <12 W senza Hard Disk



TOTALE	CANALI				ALARM I / O	AUDIO I / O	IVS	VIDEO OUT	BANDA Mbps	HDD
	HDCVI	CVBS	AHD / TVI	IP						
16	16	16	16	32	- / -	16 / 1	SI	2	128	1

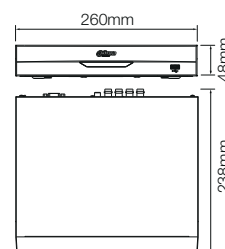
1 SSD INTEGRATO



XVR5108HS-I3(1T)

M-0032670 € 519,00

XVR AI WizSense 8/4 canali HDCVI/CVBS/TVI/AHD a 5 MP o 4+8/2+4 canali IP a 6 MP con SSD interno da 1 TB, max. banda 64/32 Mbps, AI coding, H.265+, 2 uscite video (1 VGA + 1 HDMI), 1/8-4 ingressi RCA/BNC e 1 uscita RCA audio bidirezionale, 1 porta RS485, 1 porta LAN 10/100 Mbps, 2 porte USB 2.0, 4 canali analog protezione perimetrale, 2/1 canali analog face detection/recognition, 8/4 canali analog SMD Plus, Compact 1U, alimentazione 12 Vdc <7/5 W con SSD



TOTALE	CANALI				ALARM I / O	AUDIO I / O	IVS	VIDEO OUT	BANDA Mbps	SSD Integrato
	HDCVI	CVBS	AHD / TVI	IP						
8	8	8	8	12	- / -	8 / 1	SI	2	64	1

XVR5104HS-I3(1T)

M-0032666 € 428,00

4	4	4	4	6	- / -	4 / 1	SI	2	32	1
---	---	---	---	---	-------	-------	----	---	----	---

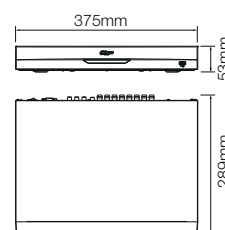
2 HDD



XVR4216AN-I

M-0015639 € 504,00

XVR AI WizSense 16 canali HDCVI/CVBS/TVI/AHD a 2 MP o 16+2 canali IP a 6 MP, max. banda 64 Mbps, AI coding, H.265+, 2 uscite video (1 VGA + 1 HDMI), 1/16 ingressi RCA/BNC e 1 uscita RCA audio bidirezionale, predisposto per montaggio di 2 dischi SATA (fino a 16 TB cad.), 1 porta RS485, 1 porta LAN 100 Mbps, 2 porte USB 2.0, ricerca AI, 8 canali SMD Plus, 1U, alimentazione 12 Vdc <10 W senza Hard Disk



TOTALE	CANALI				ALARM I / O	AUDIO I / O	IVS	VIDEO OUT	BANDA Mbps	HDD
	HDCVI	CVBS	AHD / TVI	IP						
16	16	16	16	18	- / -	16 / 1	SI	2	64	2

**1 HDD**

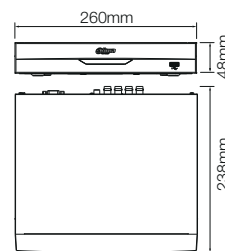
AI

XVR4116HS-I

M-0015638

€ 353,00

XVR AI WizSense 16/8/4 canali HDCVI/CVBS/TVI/AHD a 2 MP o 16+2 / 8+2 / 4+1 canali IP a 6 MP, max. banda 64/32 Mbps, AI coding, H.265+, 2 uscite video (1 VGA + 1 HDMI), 1 / 16/8/4 ingressi RCA/BNC e 1 uscita RCA audio bidirezionale, predisposto per montaggio di 1 disco SATA (fino a 16 TB cad.), 1 porta RS485, 1 porta LAN 100 Mbps, 2 porte USB 2.0, ricerca AI, 8/4 canali analog SMD Plus, Compact 1U, alimentazione 12 Vdc <10 W senza Hard Disk



TOTALE	CANALI				ALARM I / O	AUDIO I / O	IVS	VIDEO OUT	BANDA Mbps	HDD
	HDCVI	CVBS	AHD / TVI	IP						
16	16	16	16	18	- / -	16 / 1	SI	2	64	1

**1 SSD INTEGRATO**

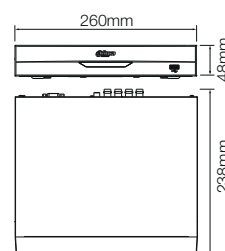
AI

XVR4108HS-I(1T)

M-0032889

€ 428,00

XVR AI WizSense 8/4 canali HDCVI/CVBS/TVI/AHD a 2 MP o 8+2/4+1 canali IP a 6 MP con SSD interno da 1 TB, max. banda 32 Mbps, AI coding, H.265+, 2 uscite video (1 VGA + 1 HDMI), 1/8-4 ingressi RCA/BNC e 1 uscita RCA audio bidirezionale, 1 porta RS485, 1 porta LAN 100 Mbps, 2 porte USB 2.0, 8/4 canali analog SMD Plus, Compact 1U, alimentazione 12 Vdc <7/4 W con SSD



TOTALE	CANALI				ALARM I / O	AUDIO I / O	IVS	VIDEO OUT	BANDA Mbps	SSD Integrato
	HDCVI	CVBS	AHD / TVI	IP						
8	8	8	8	10	- / -	8 / 1	SI	2	32	1

XVR4104HS-I(1T)

M-0032886

€ 394,00

4	4	4	4	5	- / -	4 / 1	SI	2	32	1
---	---	---	---	---	-------	-------	----	---	----	---

**1 SSD INTEGRATO**

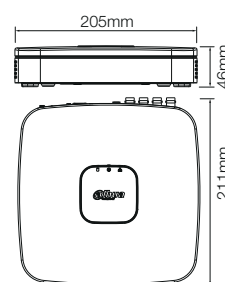
AI

XVR4108C-I(1T)

M-0032888

€ 417,00

XVR AI WizSense 8/4 canali HDCVI/CVBS/TVI/AHD a 2 MP o 8+2/4+1 canali IP a 6 MP con SSD interno da 1 TB, max. banda 32 Mbps, AI coding, H.265+, 2 uscite video (1 VGA + 1 HDMI), 1/8-4 ingressi RCA/BNC e 1 uscita RCA audio bidirezionale, 1 porta LAN 10/100 Mbps, 2 porte USB 2.0, 8/4 canali analog SMD Plus, Smart 1U, alimentazione 12 Vdc <7/ 4W con SSD



TOTALE	CANALI				ALARM I / O	AUDIO I / O	IVS	VIDEO OUT	BANDA Mbps	SSD Integrato
	HDCVI	CVBS	AHD / TVI	IP						
8	8	8	8	10	- / -	8 / 1	SI	2	32	1

XVR4104C-I(1T)

M-0032887

€ 384,00

4	4	4	4	5	- / -	4 / 1	SI	2	32	1
---	---	---	---	---	-------	-------	----	---	----	---

## LEGENDA ICONE

-  MP OTTICA E SENSORE *(esempio)*
-  ZOOM OTTICO *(esempio)*
-  MM OTTICA MOTORIZZATA (M) *(esempio)*
-  MM OTTICA FISSA *(esempio)*
-  PORTATA MASSIMA ILLUMINAZIONE *(esempio)*
-  TECNOLOGIA STARLIGHT
-  TECNOLOGIA FULL-COLOR
-  SMART DUAL LIGHT
-  WIDE DYNAMIC RANGE
-  USCITA VIDEO HDCVI - AHD - TVI - CVBS
-  USCITA VIDEO COMPOSITO O ANALOGICO
-  INGRESSO AUDIO
-  MICROFONO INTEGRATO
-  INGRESSI / USCITE ALLARME *(esempio)*
-  DETERRENZA ATTIVA
-  RISCALDAMENTO INTEGRATO
-  VISIONE PANORAMICA 180°
-  TECNOLOGIA FISHEYE 360°
-  OUTPUT VIDEO 16:9 *(telecamere 5 MP)*

Le immagini sul listino possono differire dal prodotto originale.  
Per ulteriori informazioni e conferme dei dati tecnici fare riferimento  
alle schede prodotto disponibili sul nostro sito [www.dahuasecurity.com/it](http://www.dahuasecurity.com/it)

CONTATTI:

ASSISTENZA PRIORITY\*:  
**+39 02 99912904**  
*(solo con codice assistenza)*

AREA FINANZIARIA  
[accounting.italy@dahuatech.com](mailto:accounting.italy@dahuatech.com)

INFO:  
[info.italy@dahuatech.com](mailto:info.italy@dahuatech.com)

PROGETTI:  
[projects.italy@dahuatech.com](mailto:projects.italy@dahuatech.com)

MARKETING:  
[marketing.italy@dahuatech.com](mailto:marketing.italy@dahuatech.com)

UFFICIO ORDINI:  
[orders.italy@dahuatech.com](mailto:orders.italy@dahuatech.com)

ASSISTENZA PRE-VENDITA:  
[infotech.italy@dahuatech.com](mailto:infotech.italy@dahuatech.com)

ASSISTENZA POST-VENDITA:  
[support.italy@dahuatech.com](mailto:support.italy@dahuatech.com)

WEB ITALY:  
[web.italy@dahuatech.com](http://web.italy@dahuatech.com)

# DH PARTNER APP



SCARICA L'APP AGGIORNATA E  
**SCOPRI TUTTE LE NOVITÀ!**

+++ VESTE GRAFICA RINNOVATA +++  
+++ VIDEO TUTORIAL E GUIDE +++  
+++ NUOVI PRATICI TOOL +++

 Google Play  App Store







## ...QUALITY BY DESIGN

DSA Technology Srl

Via G. Fortuzzi 29

20813 Bovisio Masciago

Tel: 0362-559468


Mail: ordini@dsatechnology.it



Web Site




Shop Web



**>>> DH PARTNER APP** 

SCARICA LA NOSTRA APP UFFICIALE

 Google Play  App Store

\* Design e specifiche sono soggette a modifiche senza preavviso.



### DAHUA TECHNOLOGY ITALY

Via Cesare Cantù, 8/10 - 20092 Cinisello Balsamo (MI)

Tel: +39 02 99912900

Email: info.italy@dahuatech.com

www.dahuasecurity.com/it

