



### Guida rapida di installazione

Il manuale completo è disponibile su [www.satel.pl](http://www.satel.pl). Scansionare il QR code per accedere al sito web e scaricare il manuale.



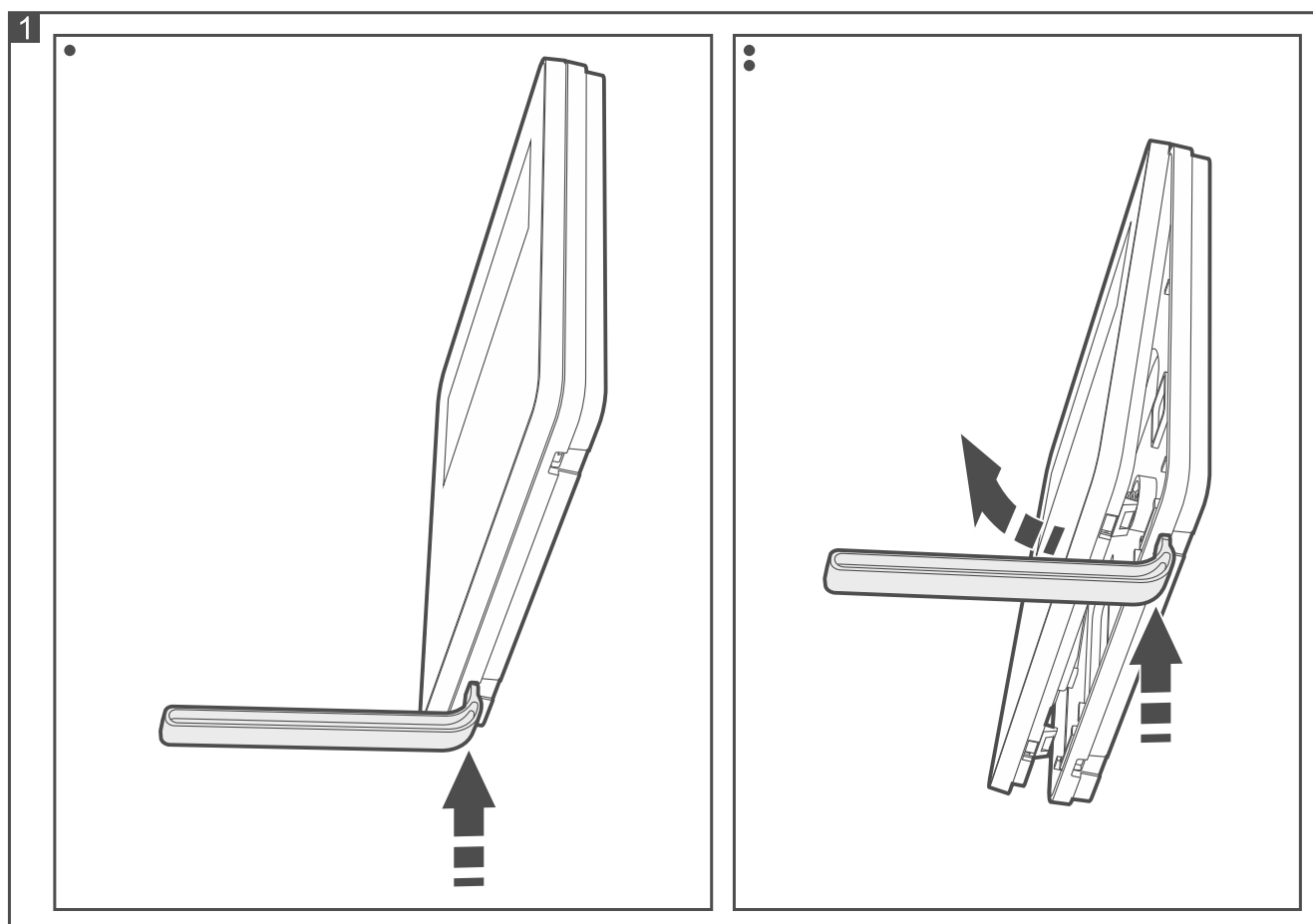
**Il dispositivo deve essere installato da personale qualificato.**

**Cambiamenti, modifiche o riparazioni non autorizzate dal produttore potrebbero annullare il Vostro diritto alla garanzia.**

**Scollegare l'alimentazione prima di effettuare qualsiasi collegamento elettrico.**

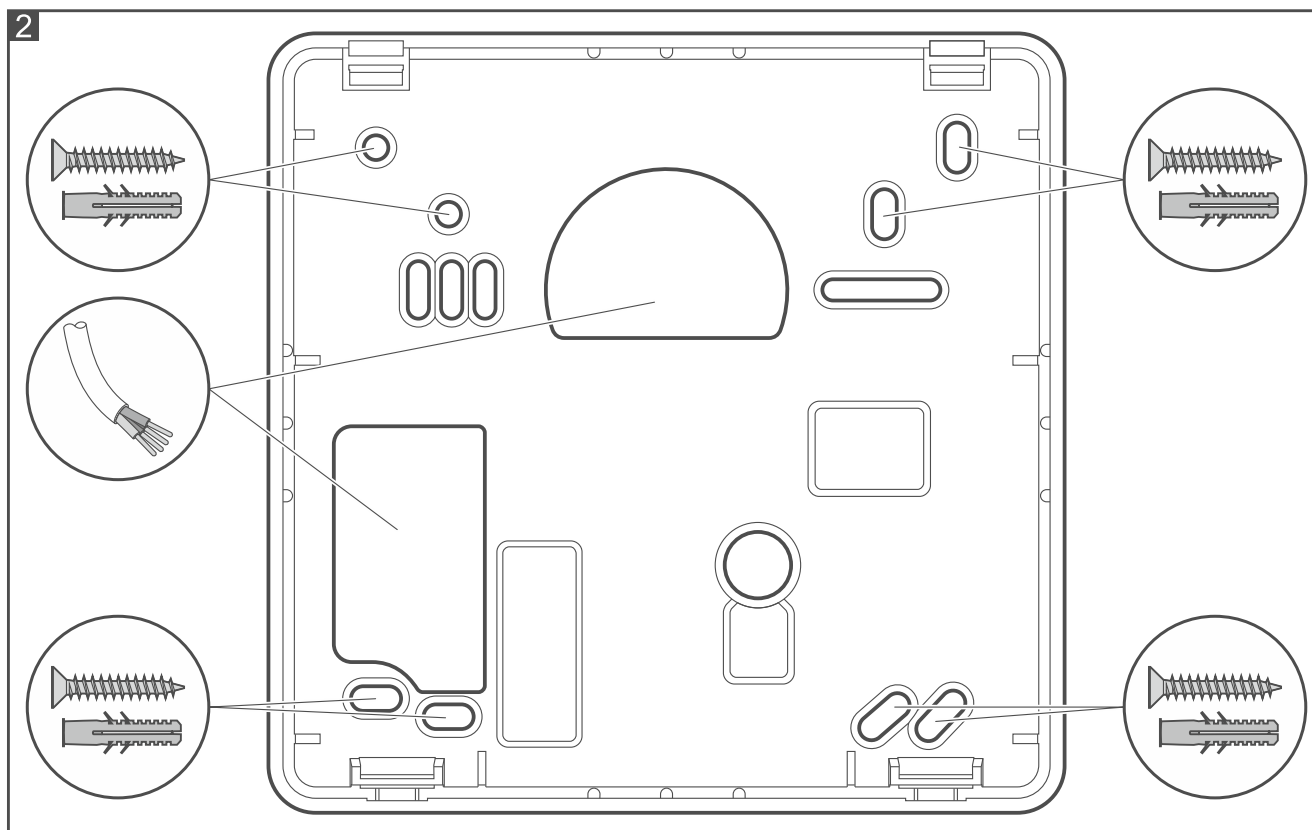
La tastiera è progettata per l'installazione in interno. La posizione di montaggio deve essere facilmente accessibile agli utenti del sistema.

1. Aprire l'alloggiamento della tastiera (Dis. 1). Lo strumento per l'apertura mostrato nell'illustrazione è incluso nella confezione.

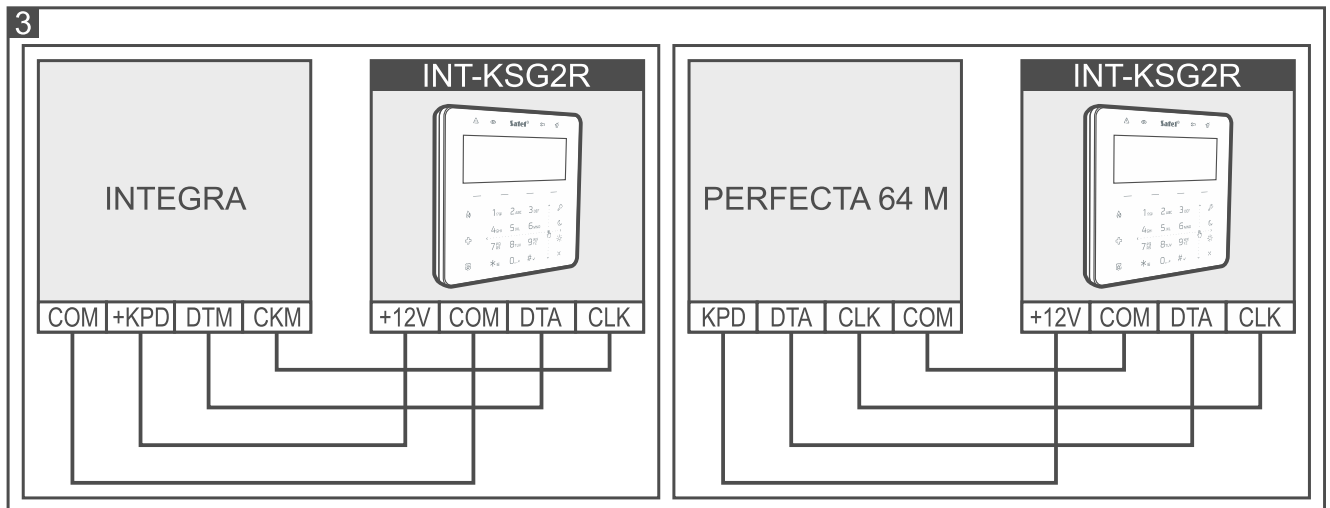


2. Appoggiare la base al muro e segnare la posizione dei fori di fissaggio (Dis. 2).
3. Praticare nella parete i fori per i tasselli.

4. Far passare i cavi attraverso le apposite aperture nella base (Dis. 2).



5. Utilizzando i tasselli e le viti, fissare la base alla parete. Le viti e i tasselli devono essere scelti in base alla superficie di montaggio (diversi per calcestruzzo, mattoni, cartongesso ecc.).
6. Collegare i terminali DTA, CLK e COM ai rispettivi morsetti del bus di comunicazione della centrale (Dis. 3). Per eseguire il collegamento utilizzare un cavo non schermato e non twistato. Se si utilizza un cavo twistato, i segnali CLK (clock) e DTA (dati) non devono essere inviati sulla stessa coppia. I conduttori devono passare in un unico cavo. La lunghezza dei conduttori non deve superare i 300m.
7. Collegare gli eventuali rilevatori ai morsetti Z1 e Z2 della tastiera, in modo analogo alle zone della centrale (**utilizzare il terminale COM della tastiera**).
8. Collegare i terminali di alimentazione +12V e COM. La tastiera può essere alimentata direttamente dalla centrale o da un alimentatore aggiuntivo.
9. Posizionare il pannello anteriore sulle scanalature e chiudere l'alloggiamento.
10. Alimentare la tastiera, impostare l'indirizzo e effettuare l'identificazione (vedi il manuale di installazione completo).



### Descrizione dei terminali

- +12V** - ingresso di alimentazione
- COM** - massa.
- DTA** - data.
- CLK** - clock.
- RSA, RSB** - bus RS-485.
- OC1, OC2** - terminali per applicazioni future.
- Z1, Z2** - zone.

Con la presente, il fabbricante, SATEL sp. z o.o. dichiara che l'apparecchiatura radio tipo INT-KSG2R è conforme alla direttiva 2014/53/EU. Il testo completo della dichiarazione di conformità EU può essere consultato sul sito: [www.satel.pl/ce](http://www.satel.pl/ce)

SATEL sp. z o.o. • ul. Budowlanych 66 • 80-298 Gdańsk • POLAND  
tel. +48 58 320 94 00  
[www.satel.pl](http://www.satel.pl)

SATEL ITALIA srl • C.da Tesino, 40 • 63065 Ripatransone (AP)  
tel. +39 0735 588713 • [info@satel-italia.it](mailto:info@satel-italia.it)  
[www.satel-italia.it](http://www.satel-italia.it)