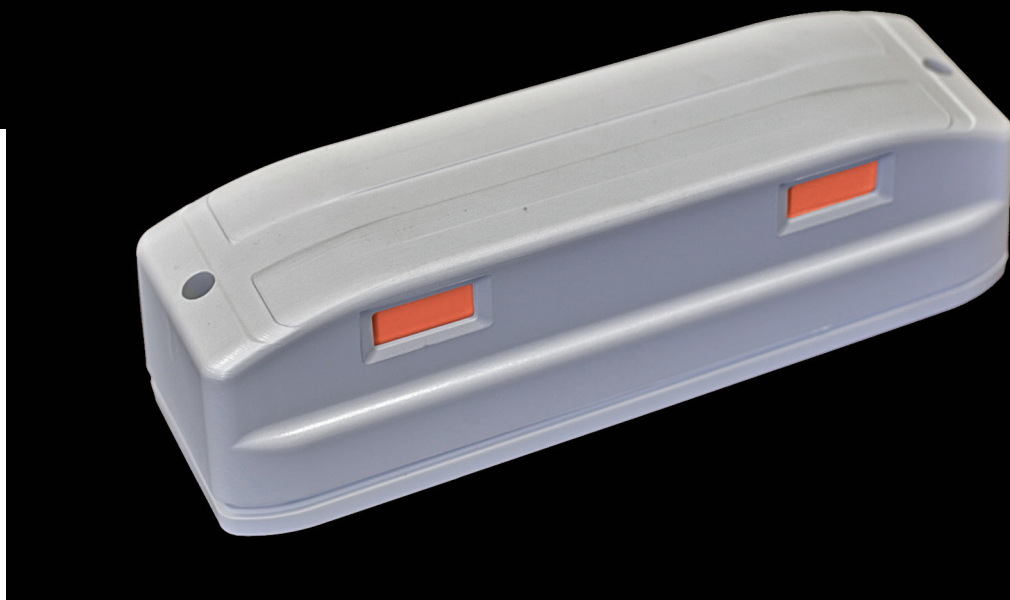


SOPBR-S

Rilevatore digitale da esterno
basso assorbimento,
infrarosso passivo



Il Rivelatore SOPBR è stato progettato per fornire una protezione perimetrale esterna, creando una barriera orizzontale a fasci multipli, che rileva la presenza di un intruso prima che faccia irruzione negli ambienti interni, con due sensori pyroelettrici a doppio elemento indipendenti. E' costituito da due lati con elettroniche completamente

indipendenti DESTRA/SINISTRA con regolazioni separate e possibilità di escludere il singolo lato destro o sinistro. Uscite a stato solido destra/sinistra, tamper antiapertura, indicazione luminosa a LED su entrambi i lati. Con una portata max di 9 mt per ogni lato consente di proteggere fino a 18 mt. Grazie alla possibilità di utilizzare due batterie litio 3,6 Vdc

/ 2,6 Ah il Rivelatore SOPBR-S garantisce una notevole un'autonomia. L'ampio vano interno inoltre garantisce la possibilità di alloggiare tutti i moduli trasmettitore disponibili sul mercato. Robusto contenitore IP 65.

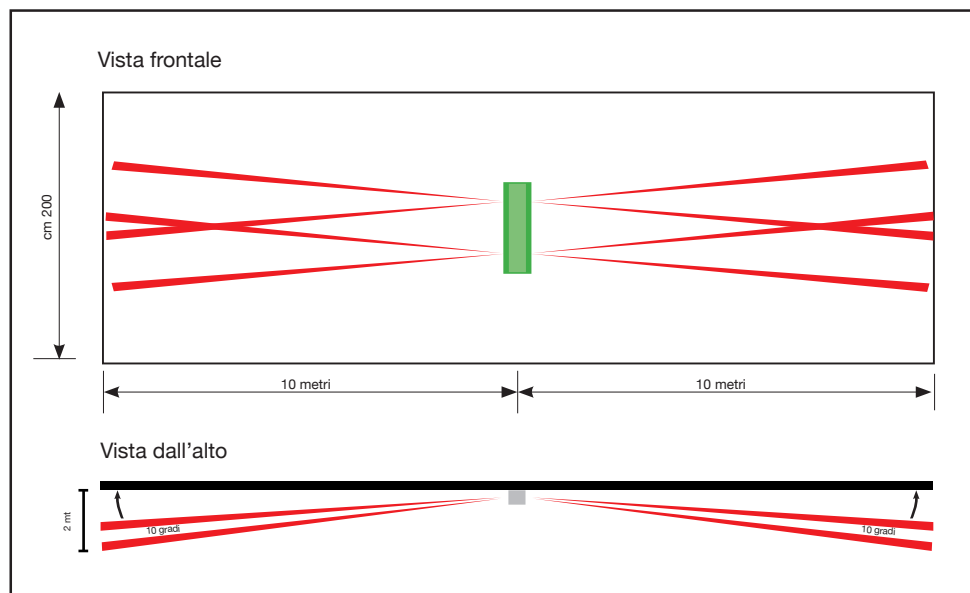


Fig. 2

ISTRUZIONI D'INSTALLAZIONE

Per una corretta installazione il sensore va montato all'esterno ad un'altezza dal suolo di circa 100/120 cm, perpendicolare al piano del terreno.

1- Scegliere la posizione del rivelatore.

2- Fissare il fondo del rivelatore al muro, utilizzando le viti in dotazione

verificando la perfetta perpendicolarità con il suolo.

3- Cablare il modulo radio secondo il cablaggio visualizzato in figura 3.

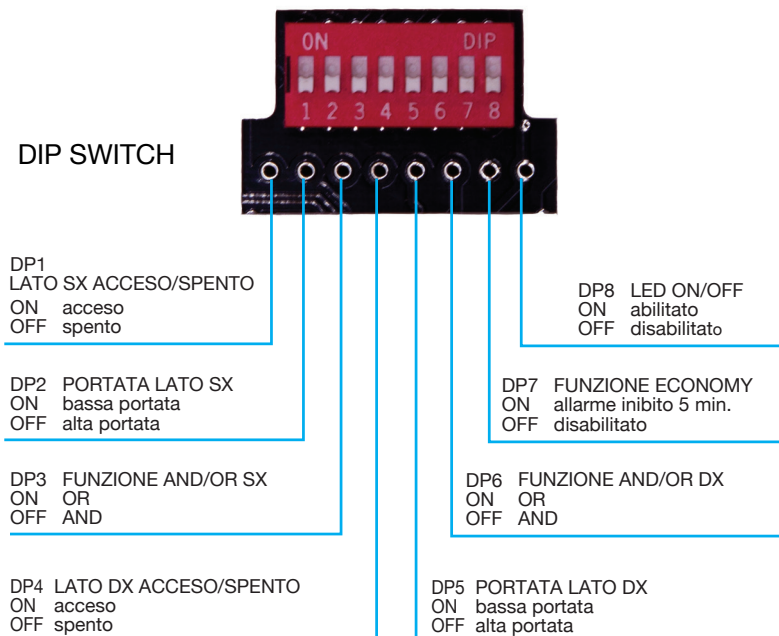
4- Settare i Dip Switchs secondo necessità facendo riferimento alla tabella. **La predisposizione Dip Switch deve essere fatta obbligatoriamente prima**

CONSIGLI PER L'INSTALLAZIONE

- Evitare di fissare il rivelatore in luoghi completamente esposti ad agenti atmosferici (vento, pioggia, neve ecc.).
- Evitare i raggi solari diretti.
- Evitare che oggetti riflettenti (vetri, metalli lucidi, pozzanghere ecc.) possano influenzare il rivelatore, causando falsi allarmi.

dell'inserimento delle batterie.

Qual'ora fosse necessario è possibile parzializzare le ottiche superiori e inferiori tramite gli appositi movimenti (figura 3). **5-** Fissare il coperchio al fondo tramite le due viti.



| DIP SWITCH | | |
|------------|-----------|---------------------------------------|
| SWITCH | POSIZIONE | FUNZIONE |
| 1 | ON | Lato sx funzionante |
| | OFF | Lato sx spento |
| 2 | ON | Portata lato sx max 5 mt (50%) |
| | OFF | Portata lato sx max 9 mt (100%) |
| 3 | ON | Funzionamento sensori IR in OR |
| | OFF | Funzionamento sensori IR in AND |
| 4 | ON | Lato dx funzionante |
| | OFF | Lato dx spento |
| 5 | ON | Portata lato dx max 5 mt (50%) |
| | OFF | Portata lato dx max 9 mt (100%) |
| 6 | ON | Funzionamento sensori IR in OR |
| | OFF | Funzionamento sensori IR in AND |
| 7* | ON | Modalità risparmio batteria attiva |
| | OFF | Modalità risparmio batteria disattiva |
| 8 | ON | LED segnalazione attivo |
| | OFF | LED segnalazione disattivo |

* **Nota:** in modalità risparmio batteria attivata il sensore dopo aver generato un allarme, resterà completamente inattivo per 5 minuti.



Attenzione: Terminate le operazioni di verifica e taratura, disattivare la segnalazione LED IR (DIP switch) per non ridurre l'autonomia della pila. Tutte le predisposizioni devono essere effettuate ad apparecchio alimentato.

CARATTERISTICHE TECNICHE

| | |
|------------------------------|------------------------------------|
| Alimentazione | 1 Batteria Litio 3,6Vcc 2,6Ah |
| Assorbimento | 29 µA a Riposo 900µA in Allarme |
| Portata max* | Normale: 9mt Ridotta: 5mt |
| Tipo di lente | Prisma ottico polifocale |
| Tamper antiapertura | Contatto interno |
| Temperatura di funzionamento | Da -20° C. a + 70° C. |
| Compensazione temperatura | Automatica |
| Umidità ambientale | 95% Max. (senza condensa) |
| Grado di protezione | IP 65 |
| Dimensioni LxAxP | 220 x 70 x 60mm |

*la portata reale può essere influenzata dalla temperatura ambientale



Fig. 3

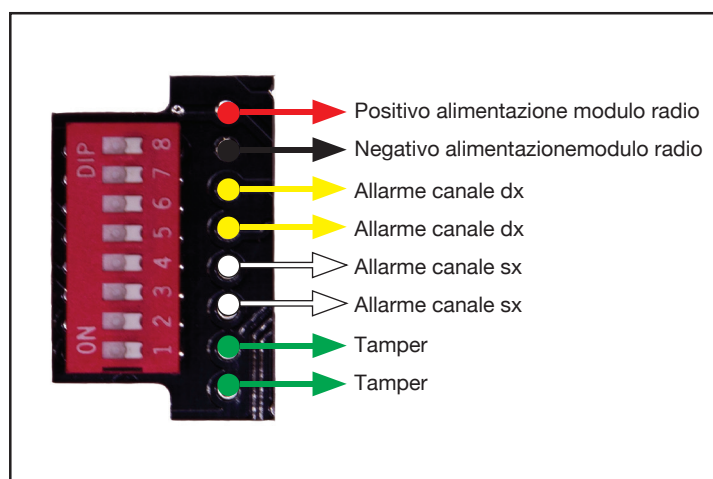


Fig. 4

SOPRAS

VIA MAESTRI DEL LAVORO, 43
21047 SARONNO (VA)
Tel. 02/9607685 – fax. 02.9606145
Part. IVA e Cod. Fisc. 01501870123
E-mail: info@sopras.it
Web site: www.sopras.it



Dichiarazione di conformità CE So.pr.a.s srl dichiara sotto la propria responsabilità che il dispositivo SOP2IR è progettato e realizzato in conformità alle normative

- direttiva 2011/65/ ce – RoHS 2002/95/CE
- Compatibilità elettromagnetica / LVD - 73/23/CEE
- Sicurezza elettrica ed alle normative PFOS (2006/4122/CE-D.M.)
- REACH (REG. 1907/2006)
- EN 60950-1:2006+A12:2011 – EN50130-4:2011

Utilizzando unicamente componentistica conforme alle direttive antinquinamento
RoHS - RAEE