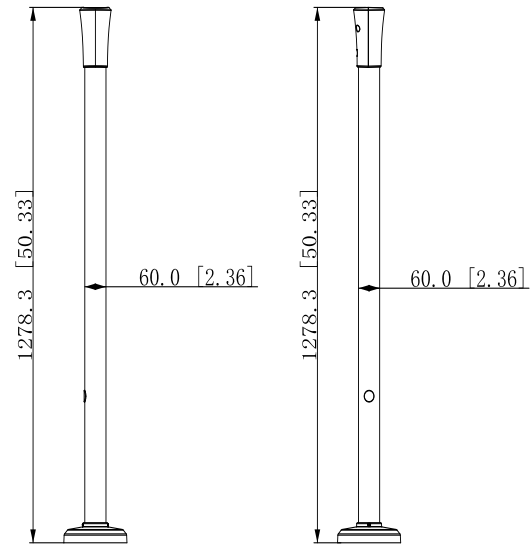


IPMAE9-0100A

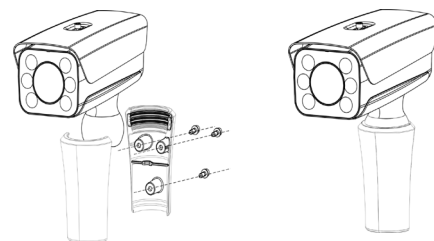
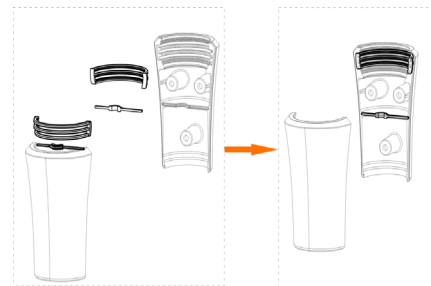
1200mm Palo



Dimensioni (mm/inch)



Step di installazione



Parametri	
Modello	IPMAE9-0100A
Colore	Bianco
Temperatura	-30 °C to +65 °C (-22 °F to 149 °F)
Umidità	10%–90% (no condensation)
Materiali	Aluminio
Dimensioni	Φ60.0 × 1278.3 mm (Φ23.6 × 503.3 inch) (OD × H)
Peso Netto	4.7 kg (10.4 lb)
Peso Sordo	6.7 kg (14.8 lb)
Montaggio	Montaggio verticale

Step 1 Inserire il cavo di alimentazione e il cavo impermeabile del cavo nell'adattamento della camera.

Step 2 Aprire la camera con l'adattamento della camera.

Step 3 Utilizzare tre viti a testa cilindrica con esagono incastrato T120 per fissare l'adattamento della camera alla telecamera.