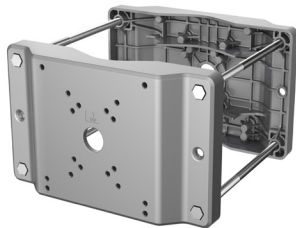


DH-PFA153-SG

Staffa di montaggio su palo



- Materiale: alluminio e acciaio inossidabile
- Abbinato a fotocamere particolari, dal design bello ed elegante
- Elevata capacità portante
- Elevata compatibilità con speed dome, PTZ, box di sorveglianza per esterni, ecc.



Aesthetic Design



Made of Aluminum

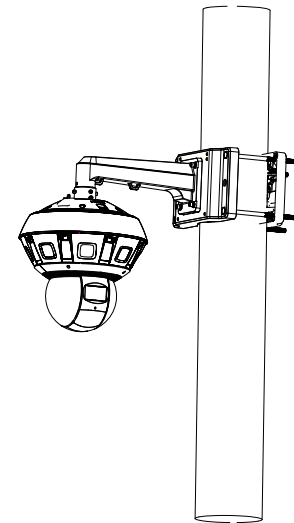


Easy Installation

Scena

Adatto per il montaggio di telecamere con temperatura di esercizio da -40°C a $+60^{\circ}\text{C}$ (da -40°F a $+140^{\circ}\text{F}$) e umidità relativa inferiore al 90%.

Installazione



Specifiche tecniche

Prestazioni

Modello	DH-PFA153-SG
Materiale	Alluminio e acciaio inossidabile
Dimensioni prodotto	359.0 mm × 60.0 mm × 213.0 mm (14.14" × 2.36" × 8.39") (L × W × H)
Peso Netto	5.0 kg (11.02 lb)
Carico Portante	30.0 kg (66.14 lb)
Temperatura di operatività	-40°C to $+60^{\circ}\text{C}$ (-40°F to $+140^{\circ}\text{F}$)
Umidità di operatività	<90% (RH)
Colore	Grigio argento
Modelli compatibili	Si prega di vedere "Selezione degli accessori"

Dimensioni (mm/inch)

