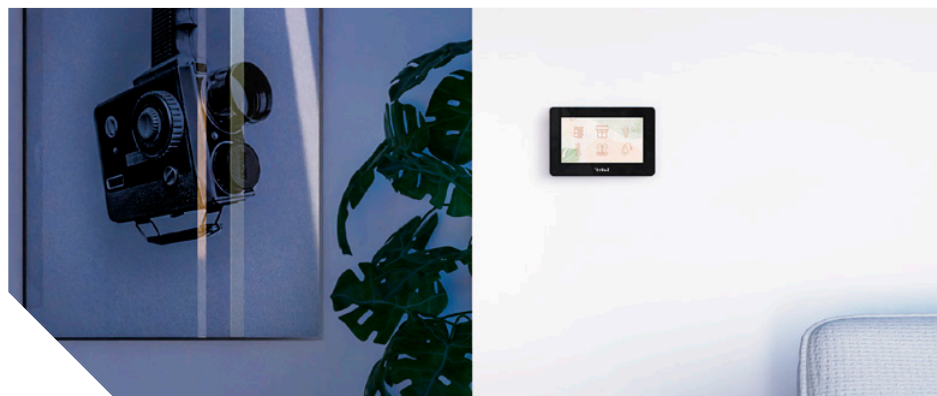


TASTIERE TOUCH SCREEN

INT-TSH2, INT-TSG2



**Il nuovo standard
per sicurezza e automazione**

Scopri le tastiere INT-TSH2 e INT-TSG2

Tocca la differenza

La gestione quotidiana di sistemi evoluti di sicurezza e smart home può essere semplice e piacevole. Scegli una moderna tastiera touch per il tuo sistema di allarme.



navigazione semplice

interfaccia multischermo e multilivello per una semplice gestione del sistema



tecnologia

fluidità e rapidità senza precedenti grazie alle innovative soluzioni hardware e software



precisione al tocco

touch screen capacitivo ad alta precisione e comandi in SWIPE



profondità di colore

oltre 16 milioni di colori disponibili per una qualità superiore dell'immagine



scegli tu il tuo stile

abbina il tema e il colore della tastiera al design dei tuoi interni

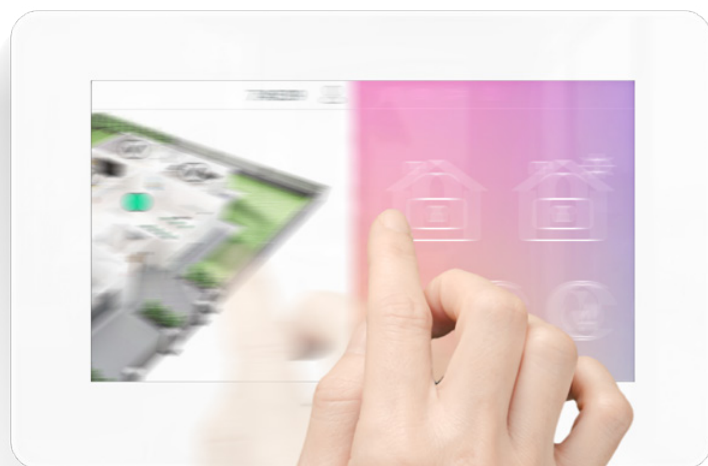


la scelta è tua

più grande o più compatta? Scegli tra una tastiera 7" o 4.3"

Navigazione semplice

La tastiera può essere personalizzata dall'installatore in base alle esigenze del cliente. L'interfaccia configurabile permette di adattare perfettamente la struttura all'utente, rendendo la gestione quotidiana del sistema semplice e piacevole. È possibile scegliere insieme all'installatore quali icone utilizzare, la loro dimensione e il posizionamento. Sono disponibili 24 schermate, nelle quali disporre le icone, organizzate ad esempio per funzione, oppure in base alla stanza a cui si riferiscono.

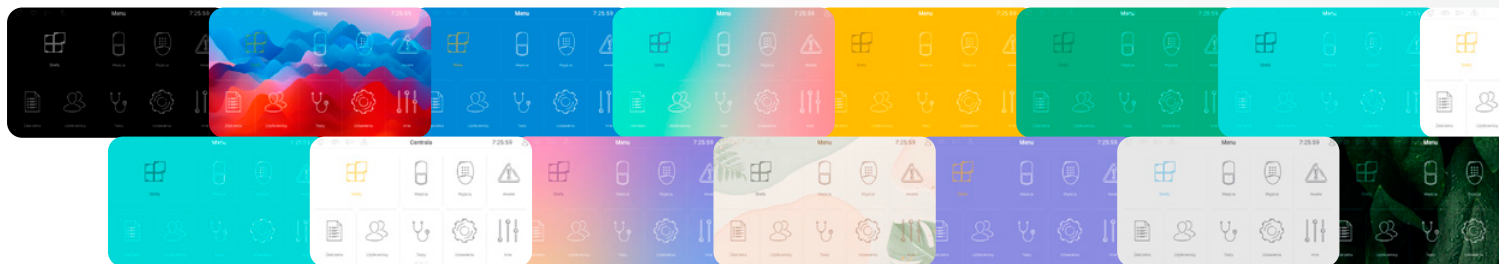


Precisione al tocco

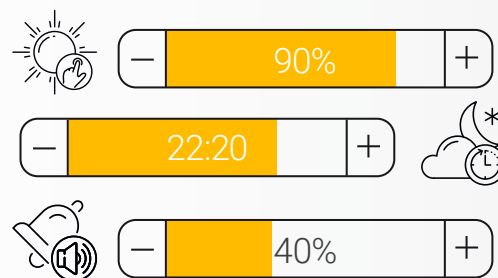
L'elevata precisione del touch screen capacitivo e l'interfaccia estremamente reattiva rendono la gestione quotidiana del sistema un vero piacere. Grazie ai comandi in SWIPE il controllo e la navigazione risultano particolarmente fluidi e intuitivi.

Scegli il tuo stile

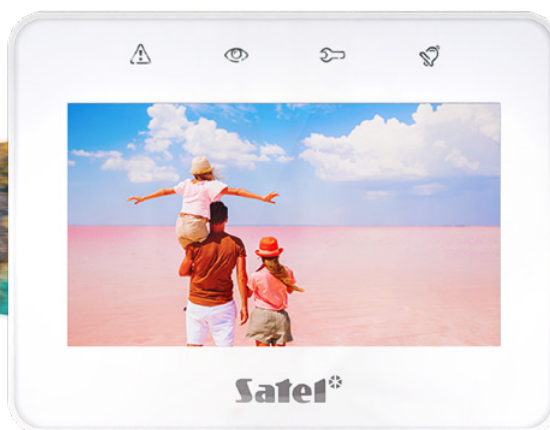
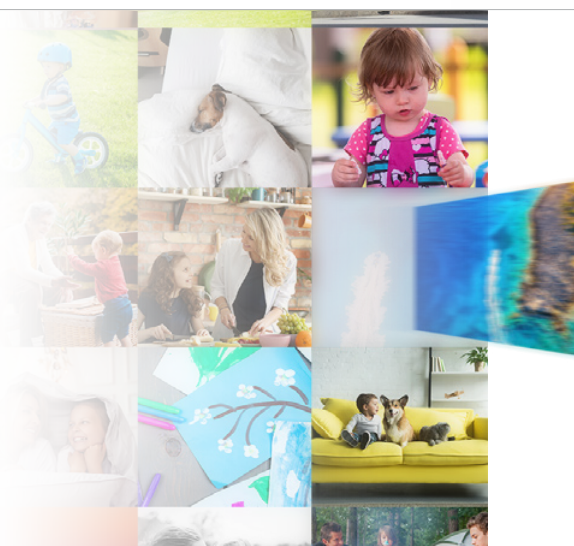
L'interfaccia è interamente personalizzabile e permette di creare temi dedicati con set di icone e sfondi configurati dall'installatore. È inoltre possibile scegliere tra **più di 20 temi predefiniti**.



La tastiera è disponibile in due colori (bianco e nero) per ambientazioni sia moderne che classiche, adattandosi perfettamente a qualsiasi design di interni.



La luminosità dello schermo può essere adattata in base alle preferenze dell'utente o in base all'orario. È anche possibile scegliere l'intensità del volume per ciascun suono di sistema.

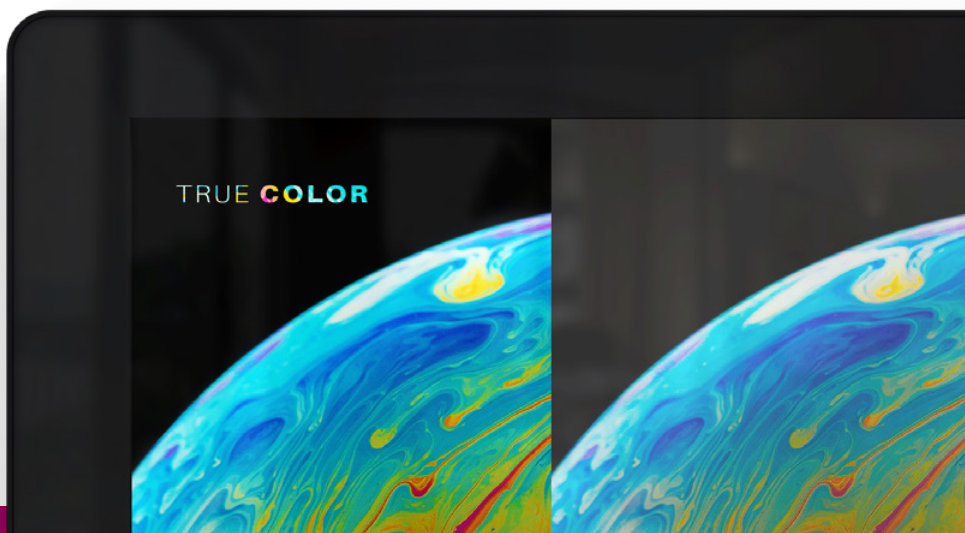


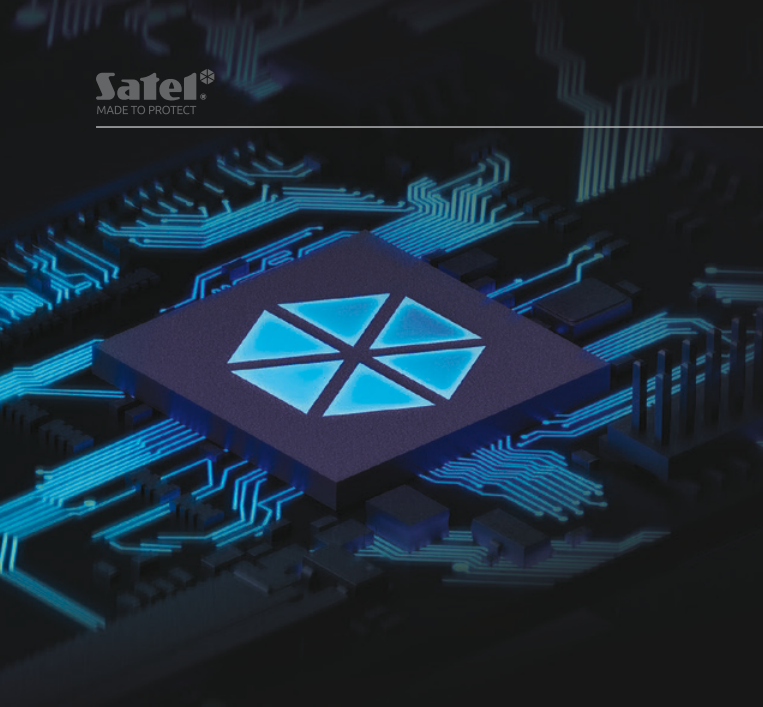
Cornice digitale

Quando la tastiera è in stand-by può visualizzare una schermata a scelta, ad esempio l'orologio, oppure una presentazione di foto in cornice digitale.

Profondità di colore

Le tastiere INT-TSG2 e INT-TSH2 possono visualizzare **oltre 16 milioni di colori** - più di quanto l'occhio umano può distinguere. L'elevata qualità dell'immagine è protetta dallo schermo in vetro anti-graffio.





Tecnologia

I processori di nuova generazione utilizzati nelle tastiere INT-TSH2 e INT-TSG2 sono più veloci dello standard precedente. Tutti i componenti sono selezionati e ottimizzati per assicurare le migliori prestazioni, anche in caso di sistemi complessi che includono sicurezza e building automation.

INT-TSH2

2,6x più veloce¹

INT-TSH

INT-TSG2

4x più veloce²

INT-TSG

¹rispetto a INT-TSH

²rispetto a INT-TSG

La scelta è tua

La stessa qualità in due formati diversi.

INT-TSH2 ha il touch screen più grande, da 7".

INT-TSG2 è invece compatta, con touch screen da 4.3".

Scegli la tastiera che meglio si adatta alle tue esigenze.

	INT-TSH2	INT-TSG2
Dimensioni display	7"	4,3"
Risoluzione	1024 x 600	480 x 272
Visualizzazione stato sistema	Icone sulla barra di stato	Icone a LED nel pannello frontale
Riproduzione audio	Altoparlante	buzzer



Satel[®]
— ITALIA —

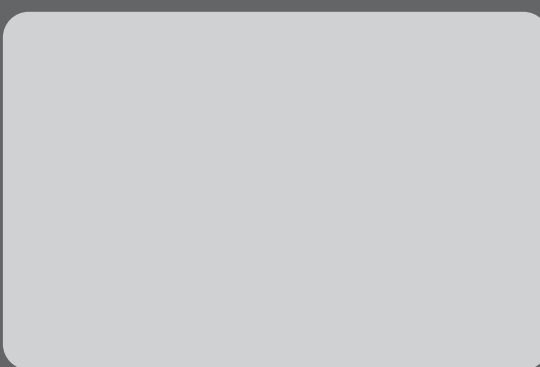
SATEL Italia srl
C/da Tesino, 40
63065 Ripatransone (AP)
Tel. 0735 588713
Fax: 0735 579159
e-mail: info@satel-italia.it

www.satel-italia.it

30 ANNI DI ESPERIENZA

La missione di SATEL, produttore internazionale di sistemi di sicurezza, è stata da sempre quella di offrire una protezione professionale, funzionale e adatta a qualsiasi esigenza. Un particolare accento è stato posto sulla qualità e sulla ricchezza di offerta, tanto da permettere al marchio SATEL di godere, oramai da 30 anni, di una notevole considerazione nel settore.

La gestione accurata e il lavoro in team di più di 350 dipendenti, hanno dato negli anni ottimi risultati. Ad oggi l'offerta comprende più di 400 prodotti che assicurano sempre l'impianto adeguato per sistemi di allarme, di domotica, di rilevazione incendio, di controllo accessi e vigilanza. I prodotti sono tutti conformi alle normative internazionali di settore.



Il produttore si riserva il diritto di cambiare le specifiche e i dati tecnici dei dispositivi.
Le fotografie dei prodotti sono dimostrative e possono differire dalla realtà.
U-TSH2TSG2-IT0721

Per soddisfare appieno le aspettative del mercato, SATEL ricorre alle tecnologie più moderne e sofisticate, i reparti di progettazione e produzione vengono continuamente modernizzati ed ampliati, proprio per non perdere mai d'occhio gli obiettivi di qualità, tanto da ottenere nel 2002 la certificazione ISO 9001. SATEL svolge test funzionali completi su tutti i prodotti che escono dalle linee di produzione, garantendo l'affidabilità di ogni dispositivo. Curando i più alti livelli di qualità e funzionalità, senza rinunciare al design, SATEL ha conquistato Clienti soddisfatti in oltre 50 mercati internazionali.