

# Scheda Tecnica SADRIN SMA

## Mini barriera IR da finestra

Barriera a infrarosso miniaturizzata, particolarmente studiata e consigliata per la protezione di porte e finestre ma, grazie alla elevata portata nel suo genere, può essere impiegata per la protezione di superfici molto ampie, utilizzando se richiesto le apposite staffe snodate, purché non esposte direttamente alle intemperie (nel caso utilizzare la versione IP65). Tecnologia SMA per ottenere il massimo allineamento e sincronismo ottico per accelerare i tempi di installazione.

CARATTERISTICHE	
RANGE IN ESTERNO	0.4-10 m (3m versione bianca)
RANGE IN INTERNO	0.4-20 m (5m versione bianca)
OTTICA CON DOPPIO RAGGIO	SI con lenti da 35mm in AND
FOTODISPOSITIVI	Raggi di tipo impulsato con lunghezza d'onda 950 nm
SINCRONIZZAZIONE	Ottica
SISTEMA DI PUNTAMENTO	Tecnologia SMA ottico-acustico
DISPOSIZIONE RAGGI	Paralleli
CONFIGURAZIONE DI DOPPI RAGGI	2-4-6-8 Raggi
SISTEMA DI RILEVAZIONE	OR- AND RANDOM su scheda
REGOLAZIONE TEMPO D'INTERVENTO	150-250 ms settabile da dip
ALIMENTAZIONE CIRCUITALE	12V
ASSORBIMENTO CIRCUITALE	Da 1.35 mA
RISCALDATORI (ACCESSORIO)	Per temperature < -10°C. Kit con termostato. Alimentazione 12V @ 0,5 per raggio
TEMPERATURA DI FUNZIONAMENTO	-10°C / + 70°C
USCITA ALLARME	Relè con contatti liberi NC (su colonna RX)
USCITA ANTIMANOMISSIONE	Relè con contatti liberi NC (su colonna RX), tamper apertura colonna TX trasmesso ottico su RX
GRADO DI PROTEZIONE	IP54 / 65 (su richiesta)
DIMENSIONI PROFILO LXP	25mm x 25.5mm
DIMENSIONI PROFILO H CON TAPPO	da 600 a 4000mm



## ACCESSORI

Tappi di chiusura Standard Inclusi



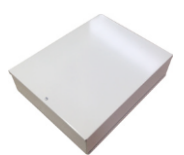
Tappi di chiusura a filo (su richiesta)



Staffe snodabili SADRIN SD2



Alimentatore LAR22 S



SADRIN KIT TER  
kit termostato e riscaldatori

