

Categoria

**Diffusori sonori**

Codice

**C53/10-T**

Serie

**Plafoniere**

Descrizione

**Plafoniera da 10 W**

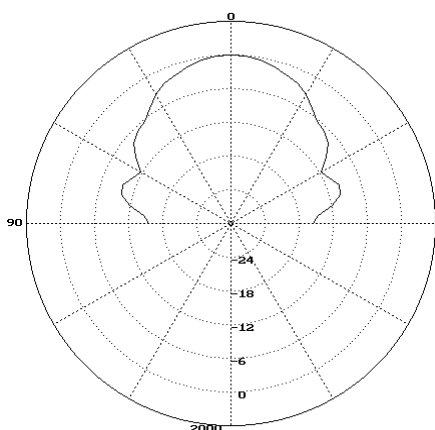
Plafoniera circolare per controsoffitto realizzata in lamiera stampata di colore bianco. Appositi ganci a molla ne consentono un fissaggio rapido e sicuro al controsoffitto. Collegamento a linee a tensione costante tramite un trasformatore di linea.



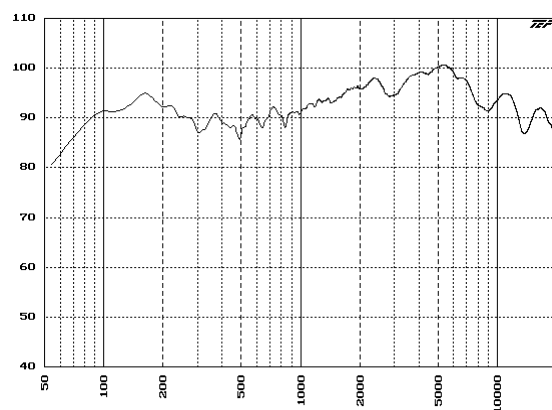
Dati tecnici

Potenza nominale	10 W
Potenza regolabile	10 - 5 - 2,5 W
Tensione di linea	70 - 100 V
Risposta in frequenza	70 ÷ 20.000 Hz
Efficienza (1W/1m)	93 dB
Pressione acustica (Pnom/1m)	103 dB
Angolo di dispersione (-6 dB, 2 kHz)	80°
Dimensioni (Ø x L)	265 x 78,5 mm
Peso	1,2 kg

Diagramma polare (2kHz)

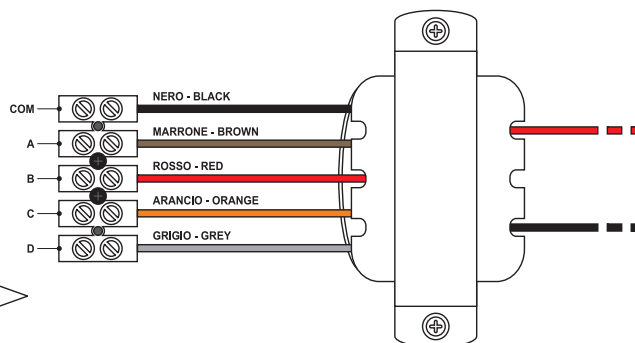


Risposta in frequenza



Collegamenti

POS.	A	B	C	D
Z	490 Ω	1K	2K	4K
LINE	POWER			
70V	10W	5W	2,5W	•
100V	•	10W	5W	2,5W
COM	NERO - BLACK			



Dall'amplificatore / From the amplifier →