

MADE TO PROTECT

Satel®
— ITALIA —

RILEVATORI DA ESTERNO A TENDA DOPPIA TECNOLOGIA
AGATE / AOCD-260



www.satel-italia.it

PER USO DA INTERNO ED ESTERNO
RILEVAZIONE EFFICACE



Applicazioni del rilevatore
specifiche per contesti residenziali,
commerciali ed industriali:

- ✓ protezione delle pareti esterne
- ✓ protezione della recinzione della proprietà
- ✓ protezione del cancello o dell'accesso al garage
- ✓ protezione interna ed esterna del balcone / terrazzo / finestre
- ✓ rilevamento d'ingresso in zona protetta
- ✓ immunità agli animali domestici



AGATE

INSTALLAZIONE E CONFIGURAZIONE FACILI
DIMENSIONI COMPATTE



Caratteristiche comuni:

- ✓ può essere utilizzato sia da interno che da esterno
- ✓ resistente agli agenti atmosferici
- ✓ grado di protezione IP54
- ✓ funzionamento affidabile
protezione antisabotaggio
- ✓ differenti tipi d'installazione



AOCD-260

AGATE ULTERIORI CARATTERISTICHE

- anti-mascheramento IR attivo
- rispetta i requisiti **EN 50131 GRADO 3**
- regolazione della sensibilità tramite trimmer



AOCD-260 CARATTERISTICHE EXTRA

- integrabile nel sistema **ABAX 2 / ABAX**
- configurazione da remoto tramite **DLOADX** o **ABAX 2 Soft**
- controllo dello stato della batteria



Un sistema di allarme efficace deve proteggere l'interno dell'edificio e la zona circostante. La sicurezza del perimetro può essere gestita da sensori a tenda.

Questi rilevatori dal design estremamente compatto generano una barriera virtuale per la protezione di intere facciate o di singoli varchi. Il primo è un dispositivo cablato, che può essere utilizzato in un qualsiasi sistema di sicurezza. L'altro è un rilevatore senza fili, progettato per lavorare come parte integrante del sistema wireless bidirezionale ABAX 2/ABAX.



L'illustrazione mostra il design del rilevatore ACATE

L'involucro dei rilevatori è costituito da una combinazione di policarbonato ed elastomero termoplastico con tecnologia a iniezione bicomponente. Il grado di protezione ottenuto è IP54, che li rende adatti per applicazioni all'aperto.

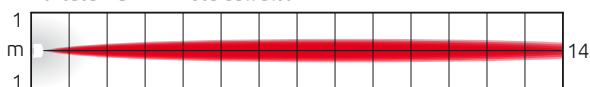
L'involucro, inoltre, è composto da elementi che aumentano la sua resistenza agli impatti meccanici. Include ad esempio un apposito vano per proteggere la lente da danni intenzionali o accidentali. Ha anche una doppia protezione antisabotaggio contro l'apertura della cover frontale e il distacco dalla parete. La protezione è implementata utilizzando un contatto tamper sulla scheda elettronica e uno sul pannello posteriore della custodia.



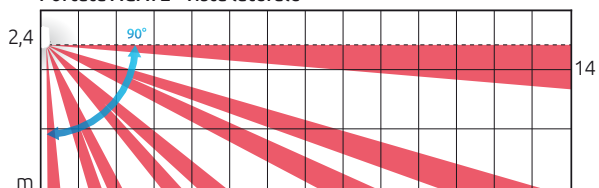
AGATE e AOCD-260

AGATE e AOCD-260 sono dotati di due circuiti di rilevamento, infrarossi e microonde, la cui sensibilità può essere controllata con precisione in modo indipendente. Così, possono essere entrambi regolati tenendo conto della copertura, delle caratteristiche dei locali protetti e delle esigenze degli utenti.

Portata AGATE - vista dall'alto



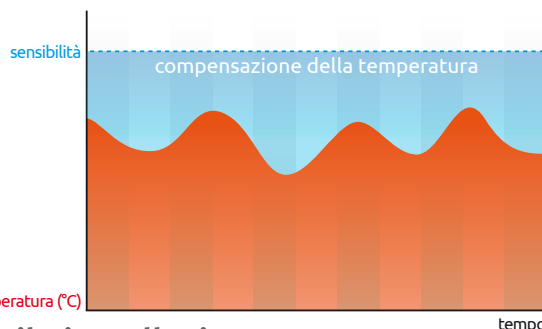
Portata AGATE - vista laterale



I rivelatori hanno un angolo di rilevazione stretto ed un ampio raggio d'azione: sono rispettivamente 10° e 14 m per AGATE e 6° e 10 m per AOCD-260. L'area di rilevazione non è larga più di 1 m.

Resistenza agli agenti atmosferici e agli sbalzi di temperatura

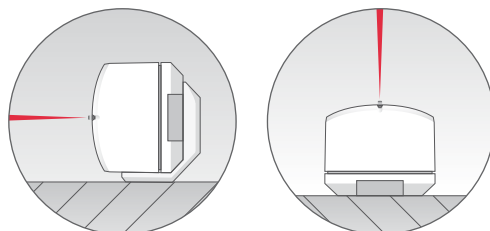
La doppia tecnologia di rilevazione combinata con l'algoritmo di auto-tuning alle condizioni ambientali, fornisce un'alta immunità ai falsi allarmi. Pertanto, essi offrono un funzionamento stabile in condizioni atmosferiche avverse, come pioggia, neve, nebbia, sole intenso e forti raffiche di vento. Inoltre, i sensori presentano un'elevata resistenza meccanica e alle radiazioni UV, quindi il loro aspetto rimane invariato per molti anni. **I rivelatori a tenda offrono un corretto funzionamento in un ampio intervallo di temperatura: da -40°C a +55°C. Le variazioni della temperatura ambientale sono compensate automaticamente.**



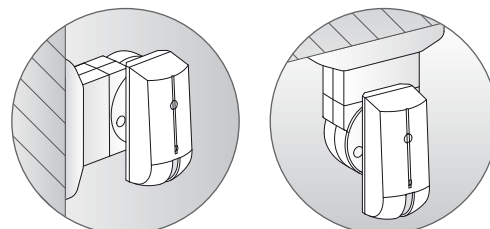
Facile installazione

Per le applicazioni standard, si consiglia di installare il rivelatore ad un'altezza di 2,4 m, con la lente rivolta verso il basso. Questa altezza può essere differente, se il sensore deve essere utilizzato ad esempio per la protezione di una finestra o di un cancello.

Il rivelatore può essere installato direttamente su una superficie piana o utilizzando una apposita staffa che permette la sua installazione ad un angolo di 90°.



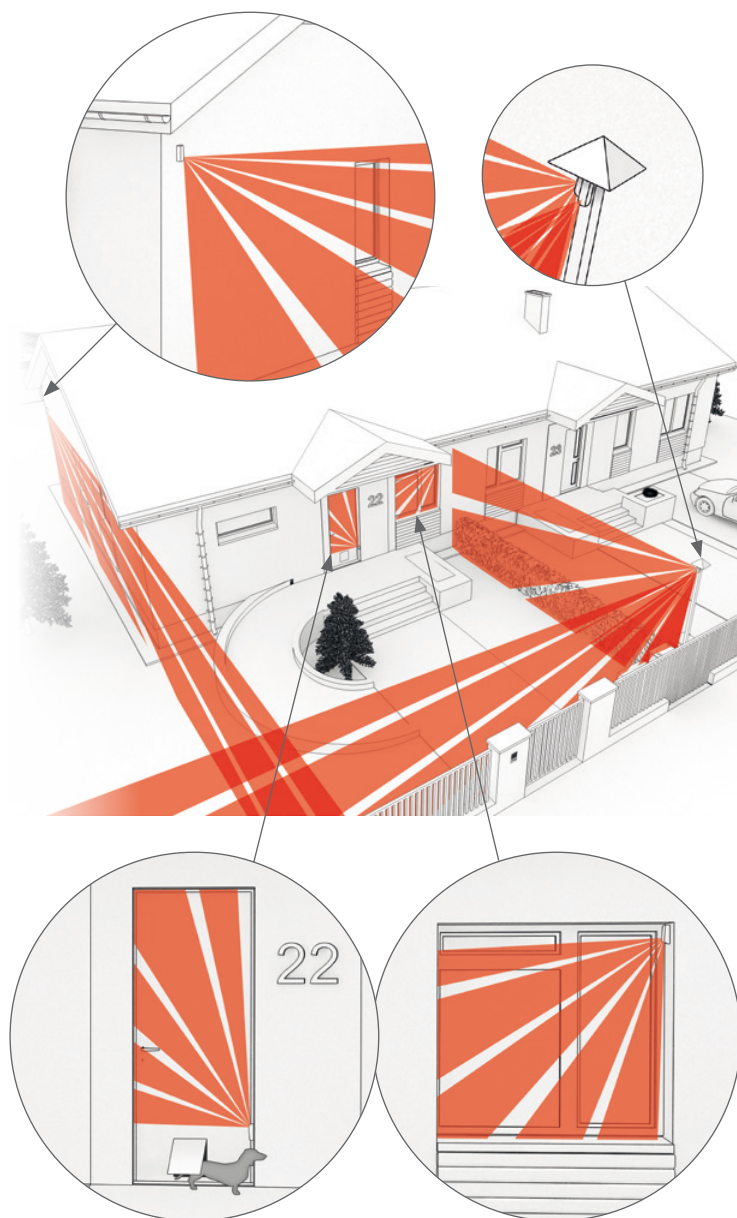
Per aumentare la distanza del rivelatore dalla parete, di circa una dozzina di centimetri, è possibile usare il supporto modulare BRACKET E. Specialmente se c'è una grondaia o una lampada nelle vicinanze del dispositivo, che può limitare l'intero raggio del campo di rilevazione del dispositivo. Un inserto speciale per i rivelatori AGATE/AOCD-260 permetterà la loro installazione anche utilizzando supporti quali BRACKET A e BRACKET B (consigliati per le installazioni interne).



Tutti i supporti elencati sono adattabili al montaggio a parete o a soffitto. Inoltre, BRACKET E e BRACKET B hanno un design racchiuso, il che rende più semplice nascondere il cavo, e nello stesso tempo incrementando l'intera estetica dell'installazione.

Il montaggio di BRACKET E è disponibile nei colori bianco (BRACKET E) o grigio (BRACKET E GY).

Il sensore può anche essere utilizzato per rilevare un ingresso nella zona protetta non delimitata, ad esempio da una parete o da una porta. Inoltre il rivelatore può essere installato nella parte bassa e capovolto. Tale soluzione assicura la protezione e allo stesso tempo crea un vuoto per consentire il passaggio di un piccolo animale.



PROTEZIONE INTERNA AVANZATA **AGATE**

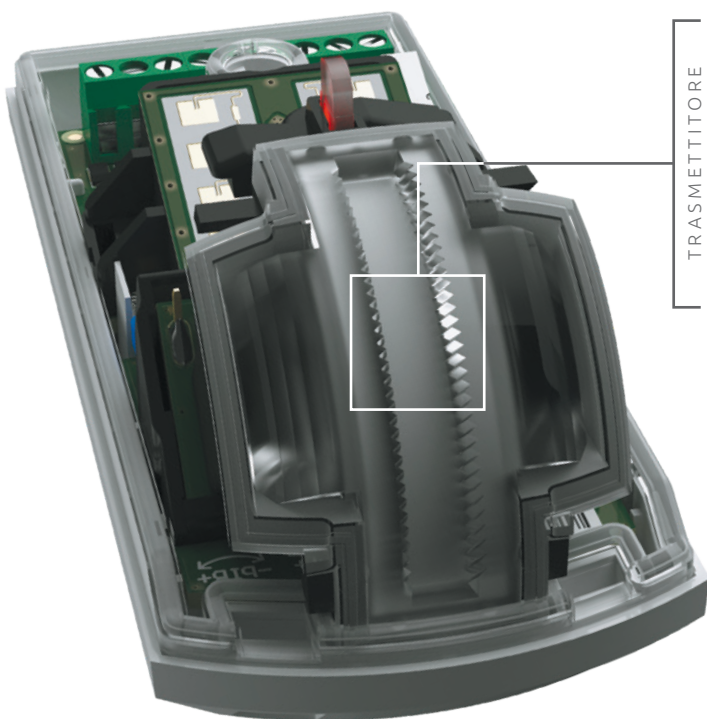
La progettazione del rilevatore **AGATE** soddisfa i requisiti dello standard EN 50131-2-4 GRADO 3. Pertanto, il dispositivo può essere utilizzato per proteggere i locali ad alto rischio di furto che richiedono un elevato grado di protezione come gioiellerie o edifici istituzionali.



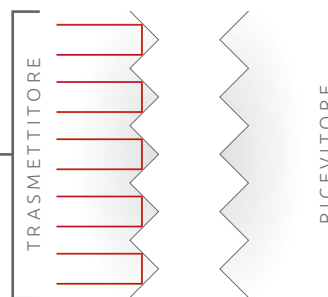
Secondo la norma EN 50131-2-4, la funzione di anti-mascheramento attivo di **AGATE** è implementata nel sensore ad infrarossi, e fornisce una protezione avanzata contro:

- copertura con ostacoli fissi, compresi quelli che riflettono scarsamente luce,
- copertura con materiale trasparente appiccicoso, ad esempio un film o nastro adesivo,
- spruzzo di vernice o vernice trasparente, utilizzando la tecnologia a retro riflessione.

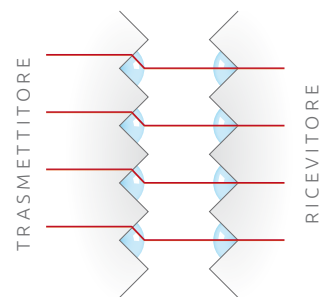
Con la funzione anti-mascheramento IR attivo, tutti i tentativi di manomettere il sensore saranno riconosciuti immediatamente ed inviati alla centrale di allarme. Secondo la configurazione del sistema, la notifica può essere inviata all'utente, all'installatore, alla vigilanza o un organo competente come ad esempio la polizia o i carabinieri.



● Riflessione OK = nessun mascheramento



⚠ Riflessione disturbata = avviso mascheramento



— raggi IR

● vernice, lacca

La lente del rilevatore **AGATE**

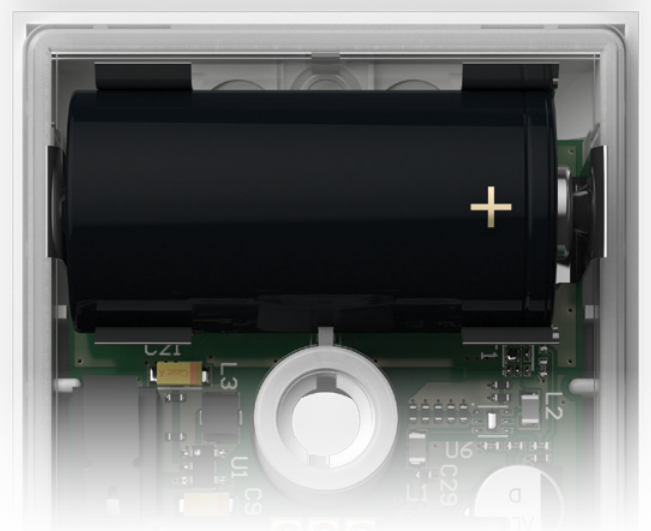
è protetta da un retro riflettore in policarbonato trasparente. Qualsiasi tentativo di mascheramento cambia l'angolo di rifrazione dei raggi infrarossi, che sarà immediatamente rilevato e segnalato dal rilevatore.

AOCD-260

PROTEZIONE A TENDA WIRELESS

AOCD-260 è un rilevatore a tenda progettato per funzionare come parte del sistema wireless bidirezionale ABAX 2/ABAX. Nel sistema ABAX 2 è supportato dai controller ACU-220 e ACU-280 o dal ripetitore ARU-200, mentre nel sistema ABAX dai controller ACU-120, ACU-270, dalla centrale d'allarme INTEGRA 128-WRL o dal ripetitore ARU-100. Grazie alla sua efficiente gestione dell'energia, il rilevatore può funzionare fino a **8 anni*** senza dover sostituire la batteria. È importante sottolineare che lo stato della batteria è continuamente monitorato e, al rilevamento di bassa tensione, il rilevatore invierà al controller le informazioni appropriate.

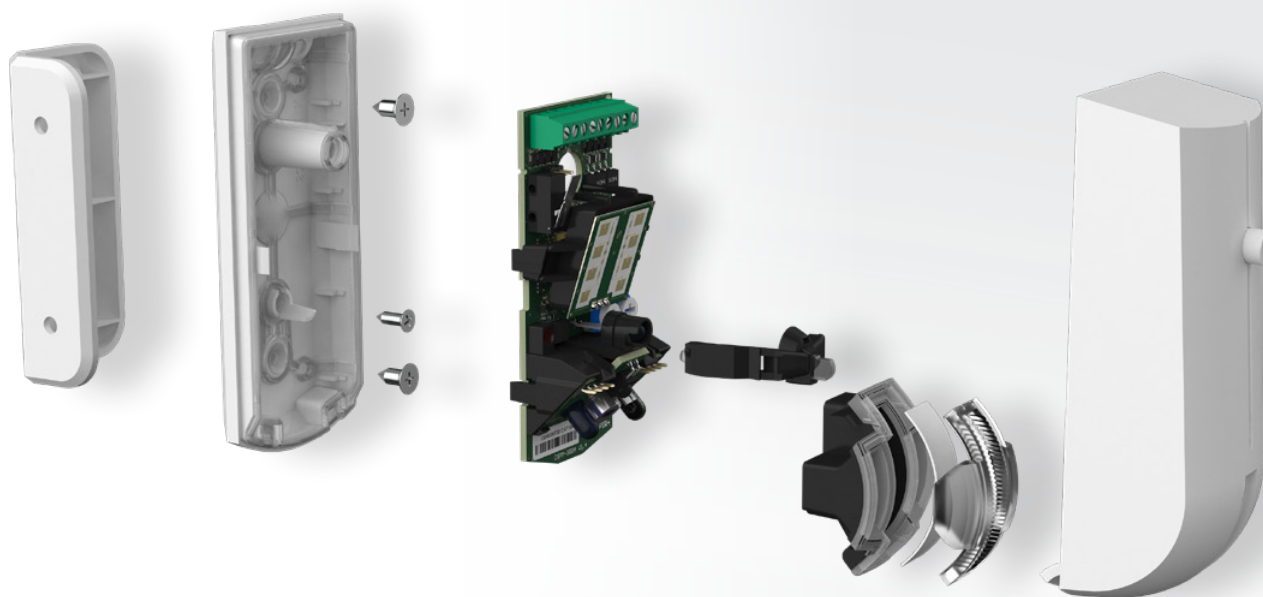
*in modalità ECO, a seconda delle condizioni di lavoro del rilevatore (solo in ABAX 2)



Riepilogo delle funzionalità e caratteristiche

	AGATE	AOCD-260
Doppia tecnologia PIR+ MW	+	+
Anti-mascheramento attivo sull'infrarosso	+	—
Protezione IP54	+	+
Protezione tamper (contro apertura e rimozione)	+	+
Involucro in policarbonato rinforzato	+	+
Compensazione digitale della temperatura. Range di funzionamento da -40°C a +55°C	+	+
LED tricolore	+	+
Compatibile con il sistema wireless ABAX 2	—	+
Elevata resistenza agli agenti atmosferici (pioggia, neve, nebbia, vento forte)	+	+
Algoritmo auto-adattativo per alta immunità ai falsi allarmi	+	+
Configurazione della sensibilità di rilevazione tramite trimmer	+	—
Configurazione remota della sensibilità di rilevazione dal programma DLOADX o ABAX 2 Soft	—	+
Basso consumo di energia	+	+
Staffa ad angolo dedicata (90°)	+	+
Opzione di installazione senza staffa addizionale	+	+
Opzione di installazione con l'uso di staffe: BRACKET A e BRACKET B o su un supporto distanziatore modulare BRACKET E	+	+

L'illustrazione mostra il design del sensore AGATE



Caratteristiche tecniche

	AGATE	AOCD-260
Classe ambientale	III A	III A
Grado di sicurezza per applicazione da interno	GRADO 3	GRADO 2
Dimensioni	44 x 105 x 40 mm	44 x 105 x 40 mm
Range di temperatura	da -40°C a +55°C	da -40°C a +55°C
Altezza d'installazione tipica	2,4 m	2,4 m
Consumo di corrente in standby	21 mA	25 µA (in modalità ECO)
Consumo massimo di corrente	25 mA	25 mA
Portata	14 m	14 m
Frequenza operativa	—	868,0 MHz ÷ 868,6 MHz
Batteria/Funzionamento senza sostituire la batteria	—	CR123A 3 V / fino a 8 anni*
Portata radio	—	fino a 2000 m**
Velocità di rilevazione	0,3 ÷ 3 m/s	0,3 ÷ 3 m/s

* in modalità ECO, a seconda delle condizioni di lavoro del rilevatore (solo in ABAX 2)

** nel sistema ABAX 2, operando con il controller ACU-220



MADE TO PROTECT

SATEL Italia srl
C/da Tesino, 40
63065 Ripatransone (AP)
Tel. 0735 588713
Fax: 0735 579159
e-mail: info@satel-italia.it

www.satel-italia.it



Il produttore si riserva il diritto di cambiare le specifiche e i dati tecnici dei dispositivi.
Le fotografie dei prodotti sono dimostrative e possono differire dalla realtà.
U-KURTYNOWE-IT0620

30 ANNI DI ESPERIENZA

La missione di SATEL, produttore internazionale di sistemi di sicurezza, è stata da sempre quella di offrire una protezione professionale, funzionale e adatta a qualsiasi esigenza. Un particolare accento è stato posto sulla qualità e sulla ricchezza di offerta, tanto da permettere al marchio SATEL di godere, oramai da 30 anni, di una notevole considerazione nel settore.

La gestione accurata e il lavoro in team di più di 350 dipendenti, hanno dato negli anni ottimi risultati. Ad oggi l'offerta comprende più di 400 prodotti che assicurano sempre l'impianto adeguato per sistemi di allarme, di domotica, di rivelazione incendio, di controllo accessi e vigilanza. I prodotti sono tutti conformi alle normative internazionali di settore.

Per soddisfare appieno le aspettative del mercato, SATEL ricorre alle tecnologie più moderne e sofisticate, i reparti di progettazione e produzione vengono continuamente modernizzati ed ampliati, proprio per non perdere mai d'occhio gli obiettivi di qualità, tanto da ottenere nel 2002 la certificazione ISO 9001. SATEL svolge test funzionali completi su tutti i prodotti che escono dalle linee di produzione, garantendo l'affidabilità di ogni dispositivo.

Curando i più alti livelli di qualità e funzionalità, senza rinunciare al design, SATEL ha conquistato Clienti soddisfatti in oltre 50 mercati internazionali.