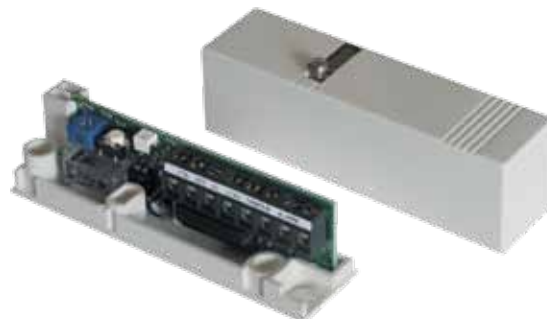


Sensore piezoelettrico • Serie 447

- Disponibile nella versione con contatto magnetico
- Colore bianco o marrone
- Doppia soglia d'intervento
- Connessione a morsetti
- Protezione antimanomissione (tamper)
- Sensibilità regolabile
- Con memoria a LED
- Disponibile versione IP65

Sensore piezoelettrico per la rivelazione di vibrazioni ed urti. Grazie all'utilizzo delle più avanzate tecnologie CMOS, i sensori serie 447, offrono una maggiore immunità dai falsi allarmi. La struttura particolarmente robusta e senza parti in movimento risulta indipendente dalla forza di gravità permettendo quindi l'installazione in qualsiasi posizione su una superficie piana. In tutti i modelli è presente un indicatore di memoria a LED

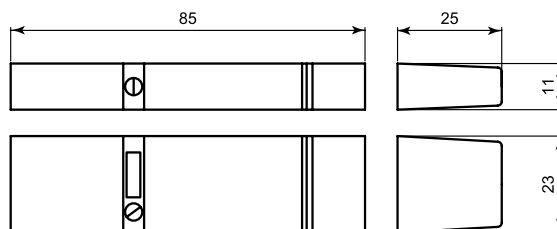


che può essere resettato dalla centrale o lasciato acceso come deterrente.

La sensibilità è controllata da un potenziometro variabile in doppio campo in modo da offrire una precisa regolazione. Disponibile con o senza contatto magnetico, in colore bianco o marrone, disponibile anche la versione da esterno IP65 di colore bianco.

Specifiche generali

Materiale contenitore	Termoplastico colore bianco o marrone. Versione IP 65 in metallo pressofuso, verniciatura epossidica bianca
Funzionamento	Sensore piezoelettrico con uscita a relè NC. Nella versione con contatto è applicata una ampolla reed in serie al piezoelettrico per segnalare oltre alla vibrazione anche l'apertura di una porta. Installabile su casseforti o infissi.
Tipo di connessione	A morsetti (2 per contatto – 2 per tamper – 2 per l'alimentazione – 1 per il controllo remoto – 1 per la linea bus First to Alarm)
Temp. di funzionamento	-10°C ÷ +50°C
Grado di protezione	IP 40 (IP 65 versione 447-IP65)
Dotazione standard	Viti di fissaggio. Versione IP 65 pressacavo
Imballo	1 pz. / confezione



Codici ordinazione

Codice	Tipo di contatto	Tensione max	Corrente max	N° morsetti	Colore	Contatto magnetico	Grado di protezione	Peso confezione
447-B	NC	9,5 - 15 Vcc	8 mA	8	bianco	no	IP 40	0,07 Kg
447-C	NC	9,5 - 15 Vcc	8 mA	8	bianco	si	IP 40	0,08 Kg
447-M	NC	9,5 - 15 Vcc	8 mA	8	marrone	no	IP 40	0,07 Kg
447-CM	NC	9,5 - 15 Vcc	8 mA	8	marrone	si	IP 40	0,08 Kg
447-IP65	NC	9,5 - 15 Vcc	8 mA	8	bianco	no	IP 65	0,35 Kg

